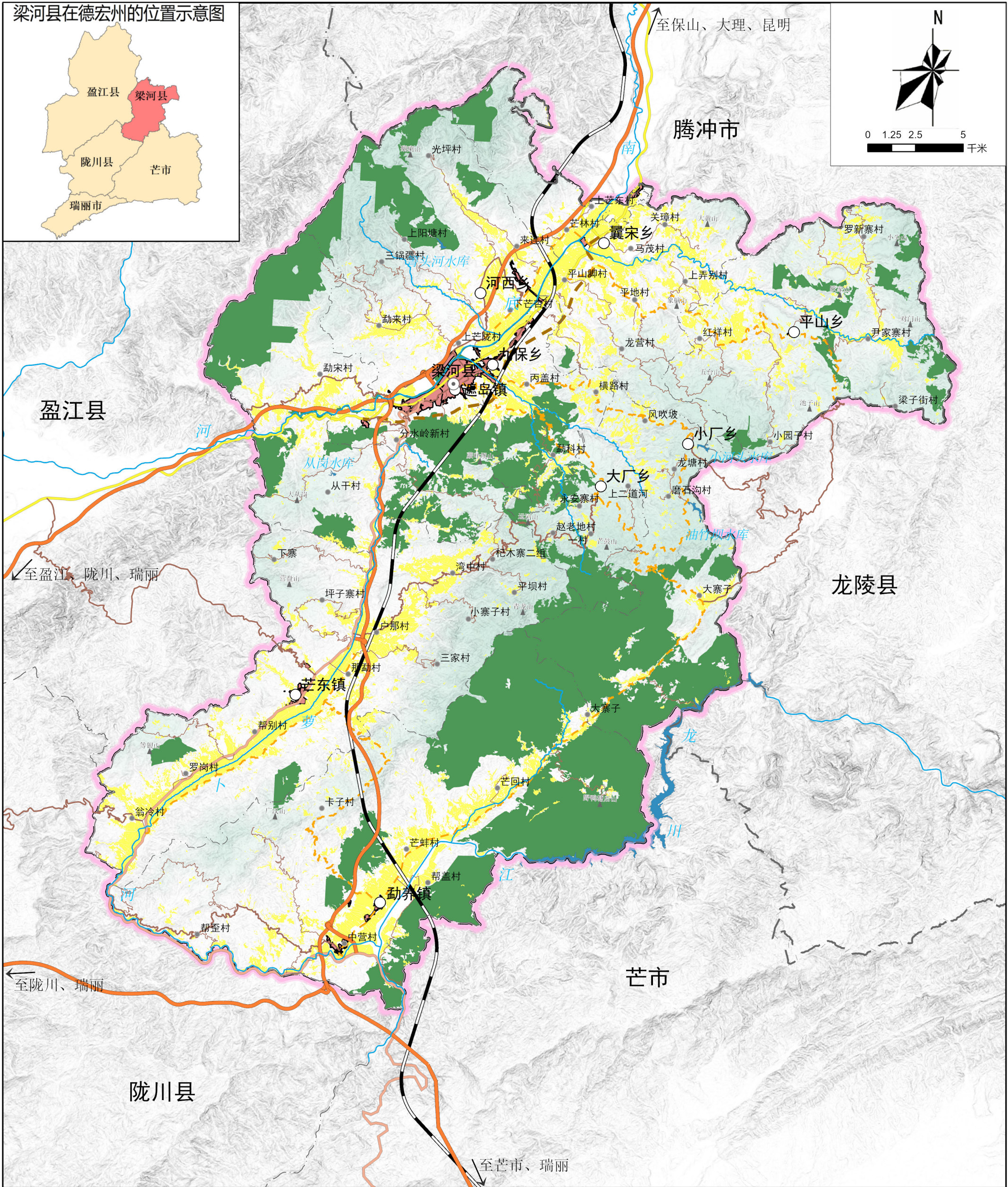
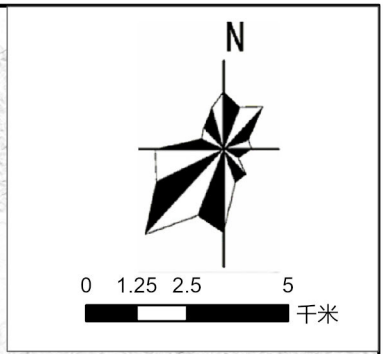


# 梁河县国土空间总体规划动态调整

## 三条控制线维护前图

梁河县在德宏州的位置示意图



### 图例

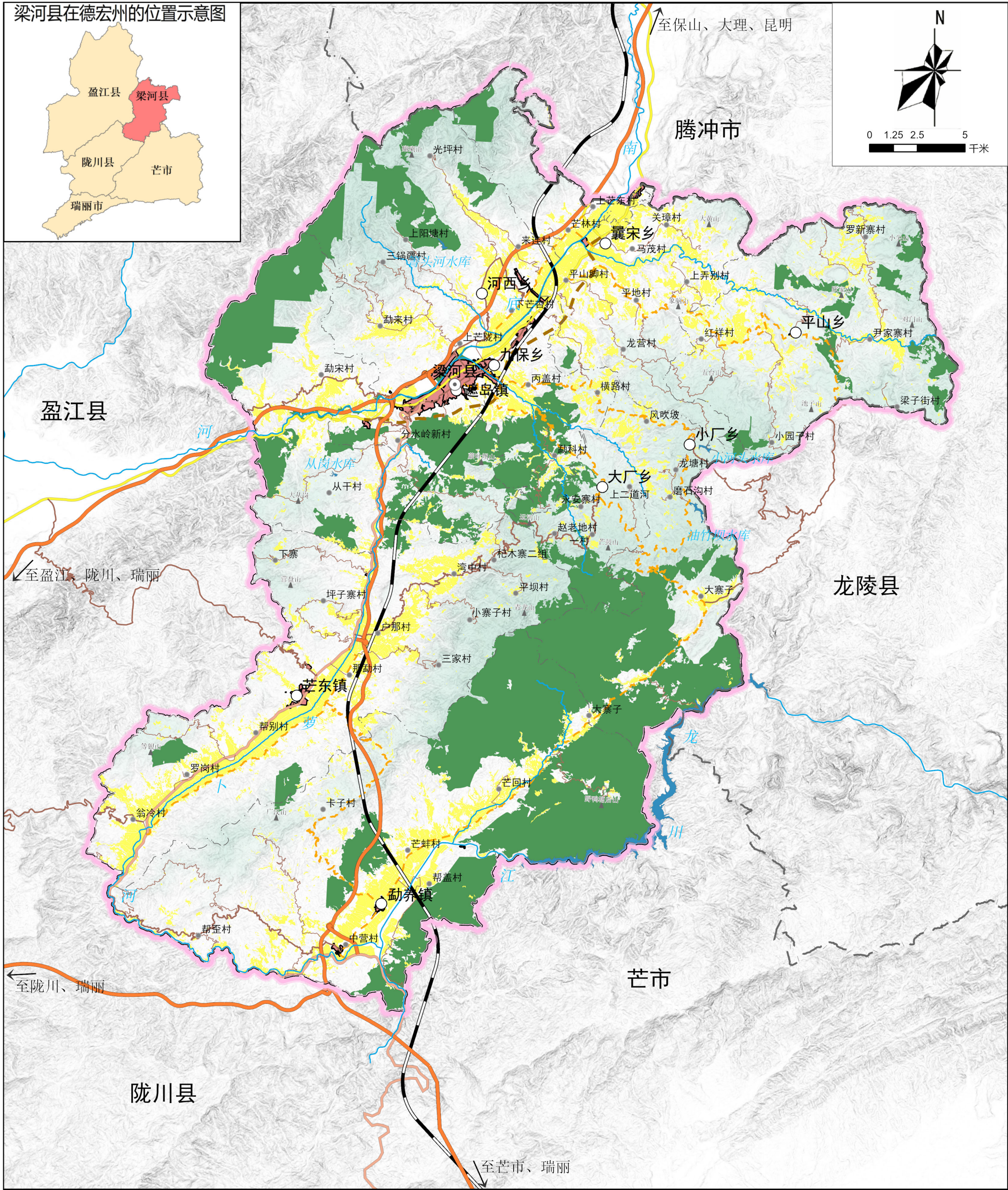
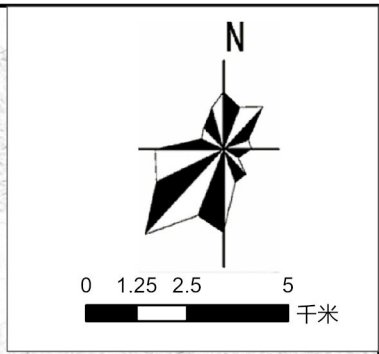
- 县级行政中心
- 乡、镇政府驻地
- ▲ 山体
- 自然村名称
- 州级界线
- 县(市)界
- 乡级行政区界线
- 高速路
- 规划铁路
- 国道
- 国道(规划)
- 省道
- 县道
- 县道(规划)
- 乡道
- 县级行政区界线
- 河流水库
- 生态保护红线
- 永久基本农田
- 城镇开发边界

梁河县人民政府

# 梁河县国土空间总体规划动态调整

## 三条控制线维护后图

梁河县在德宏州的位置示意图



### 图例

- 县级行政中心
- 乡、镇政府驻地
- ▲ 山体
- 自然村名称
- 州级界线
- 县级行政区界线
- 乡级行政区界线1
- 高速公路
- 规划铁路
- 国道
- 国道(规划)
- 省道
- 县道
- 县道(规划)
- 乡道
- 河流水库
- 优化后城镇开发边界
- 优化后永久基本农田
- 生态保护红线

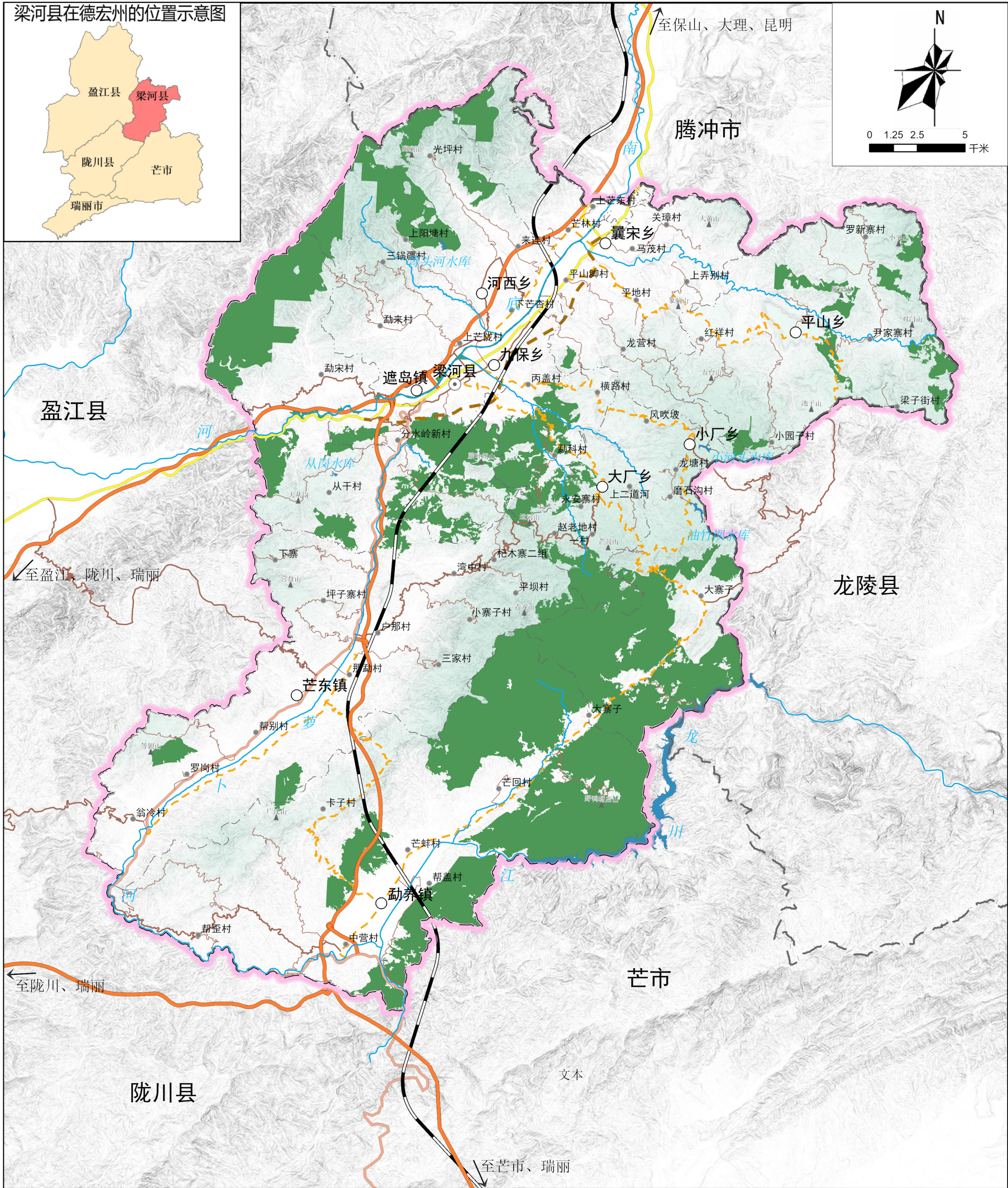
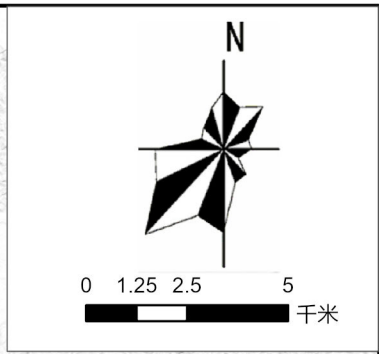
梁河县人民政府



# 梁河县国土空间总体规划动态调整

## 生态保护红线维护后图

梁河县在德宏州的位置示意图



### 图例

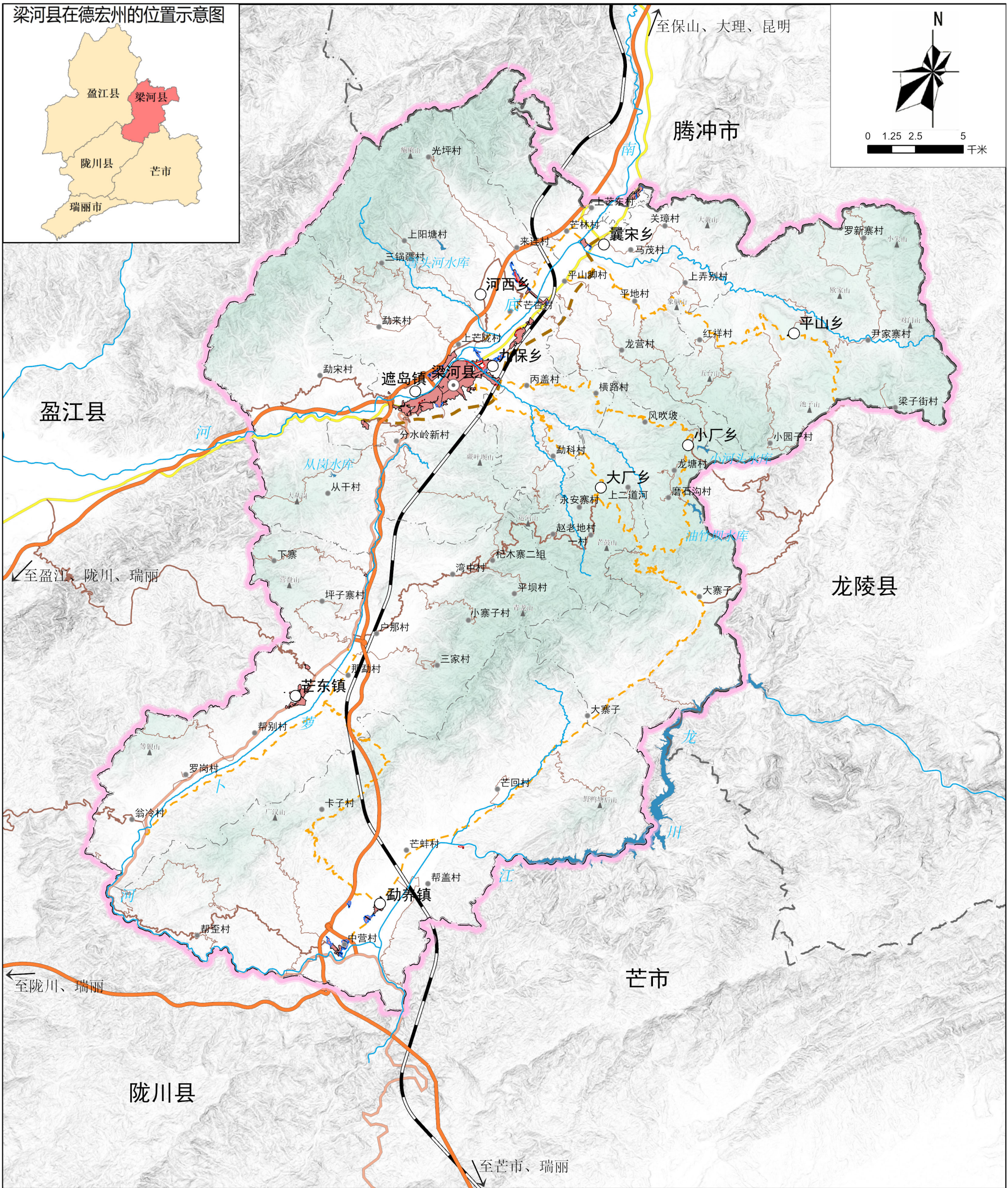
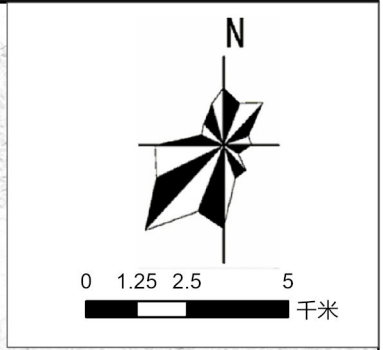
- 县级行政中心
- 乡、镇政府驻地
- ▲ 山体
- 自然村名称
- 州级界线
- 县级行政区界线
- 乡级行政区界线1
- 高速公路
- 规划铁路
- 国道
- 国道(规划)
- 省道
- 县道
- 县道(规划)
- 乡道
- 河流水库
- 生态保护红线

梁河县人民政府

# 梁河县国土空间总体规划动态调整

## 城镇开发边界维护后图

梁河县在德宏州的位置示意图



### 图例

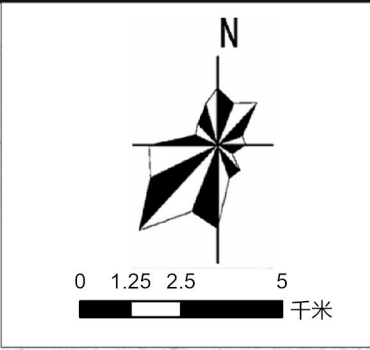
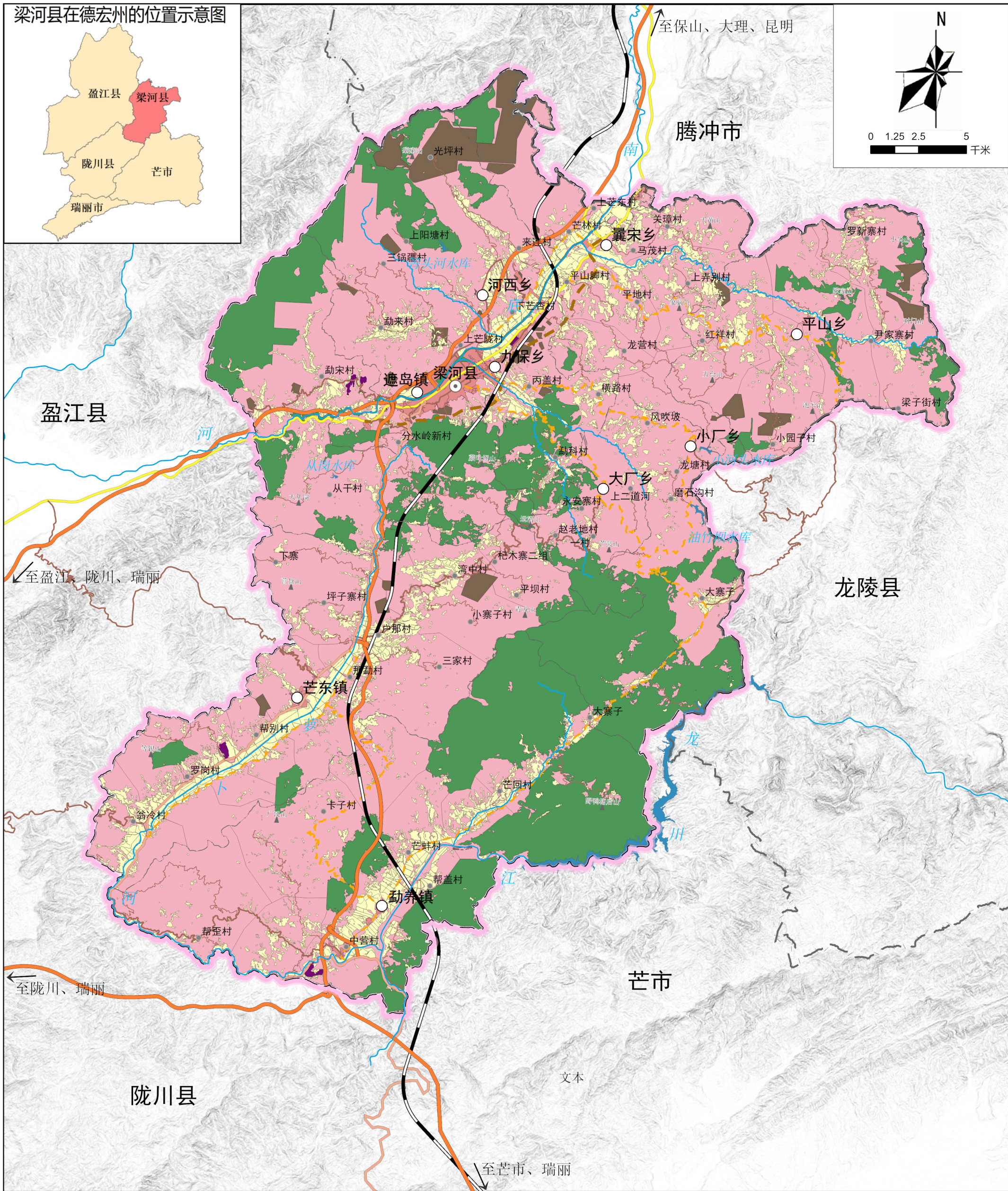
- 县级行政中心
- 乡、镇政府驻地
- ▲ 山体
- 自然村名称
- 州级界线
- 县级行政区界线
- 乡级行政区界线1
- 高速路
- 规划铁路
- 国道
- 国道(规划)
- 省道
- 县道
- 县道(规划)
- 乡道
- 河流水库
- 城镇开发边界
- 调出
- 调入

梁河县人民政府

# 梁河县国土空间总体规划动态调整

## 规划分区维护前图

梁河县在德宏州的位置示意图



### 图例

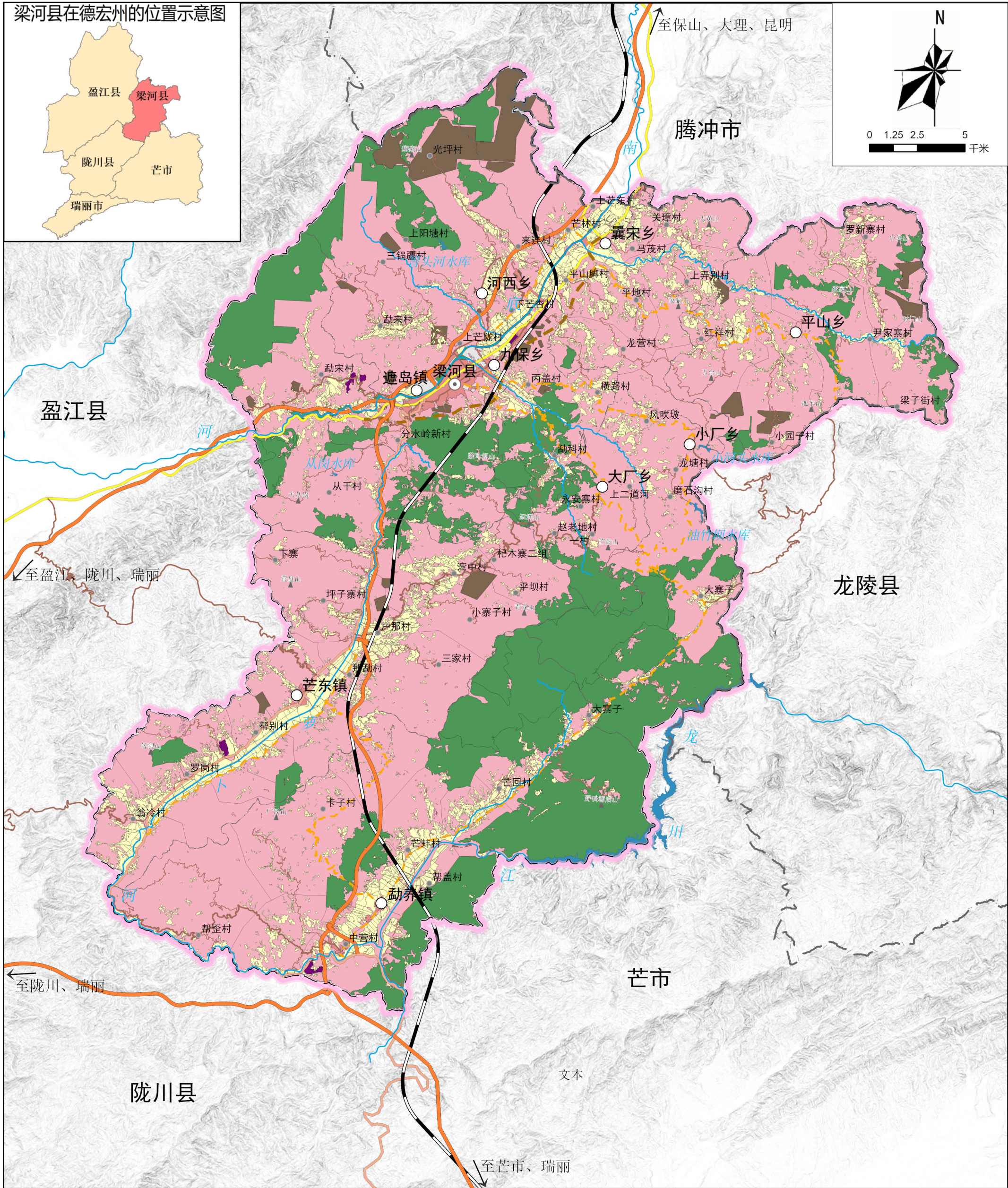
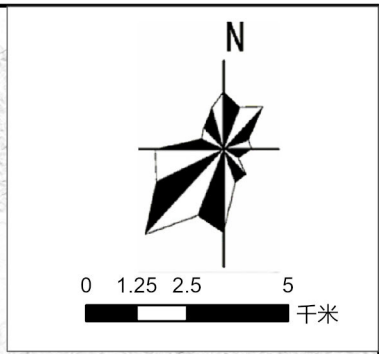
- |           |            |          |           |           |
|-----------|------------|----------|-----------|-----------|
| ● 县级行政中心  | — 县级行政区界线  | — 省道     | — 规划分区调整  | ■ 工业拓展区   |
| ○ 乡、镇政府驻地 | — 乡级行政区界线1 | — 县道     | — 规划分区名称  | ■ 生态保护区   |
| ▲ 山体      | — 高速公路     | — 县道(规划) | ■ 乡村发展区   | ■ 生态控制区   |
| ● 自然村名称   | — 规划铁路     | — 乡道     | ■ 农田保护区   | ■ 矿产能源发展区 |
| — 州级界线    | — 国道       | — 河流水库   | ■ 城镇弹性发展区 |           |
|           | — 国道(规划)   |          | ■ 城镇集中建设区 |           |

梁河县人民政府

# 梁河县国土空间总体规划动态调整

## 规划分区维护后图

梁河县在德宏州的位置示意图



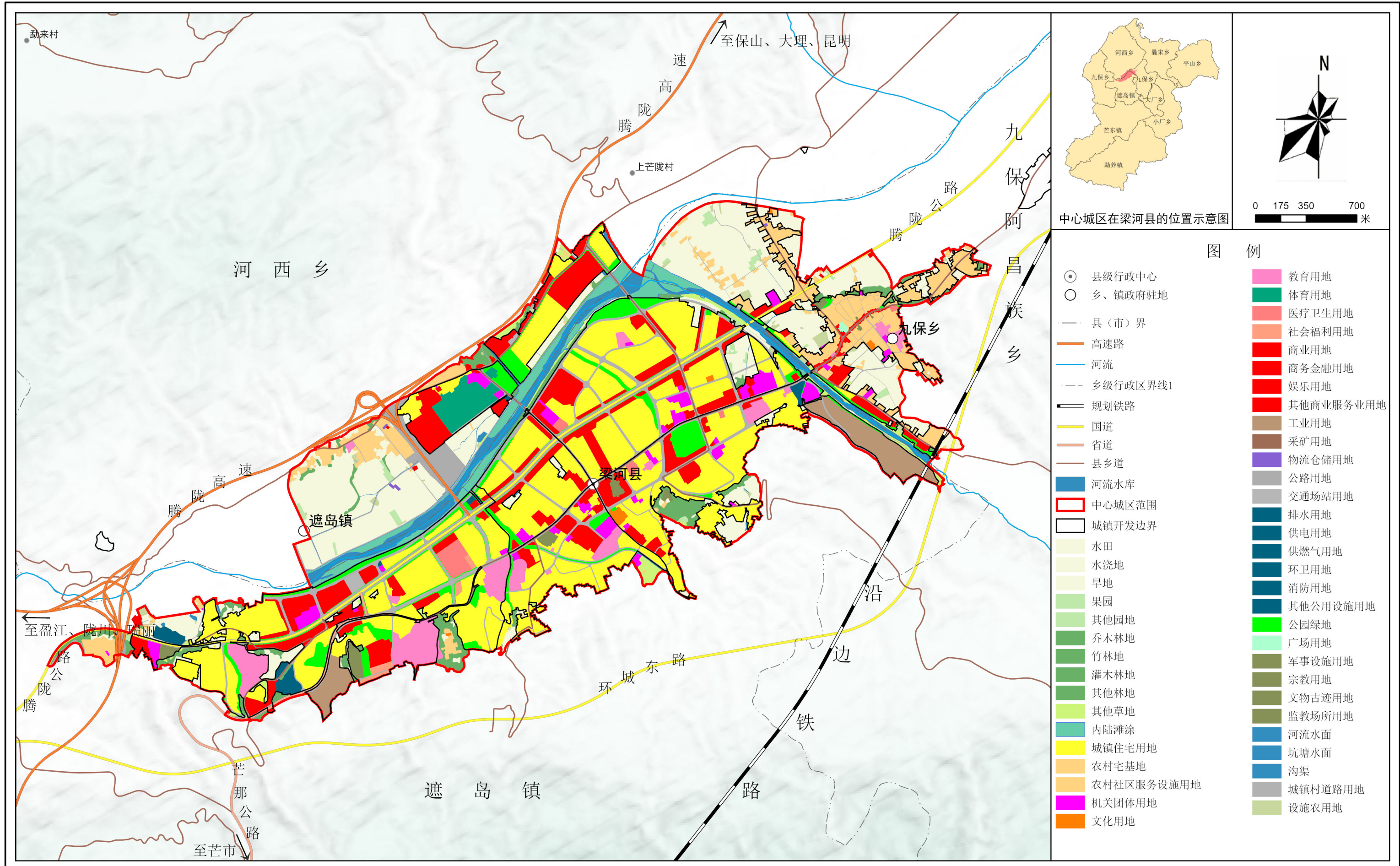
### 图例

- 县级行政中心
- 乡、镇政府驻地
- ▲ 山体
- 自然村名称
- 州级界线
- 县级行政区界线
- 乡级行政区界线1
- 高速路
- 规划铁路
- 国道
- 国道(规划)
- 省道
- 县道
- 县道(规划)
- 乡道
- 河流水库
- 乡村发展区
- 农田保护区
- 城镇弹性发展区
- 城镇集中建设区
- 工业拓展区
- 生态保护区
- 生态控制区
- 矿产能源发展区

梁河县人民政府

# 梁河县国土空间总体规划动态调整

## 中心城区用地维护前图



梁河县人民政府

2000国家大地坐标系  
1985国家高程基准

梁河县自然资源局  
云南壹张图科技有限公司  
2026年4月

制图

# 梁河县国土空间总体规划动态调整

## 中心城区用地维护后图

