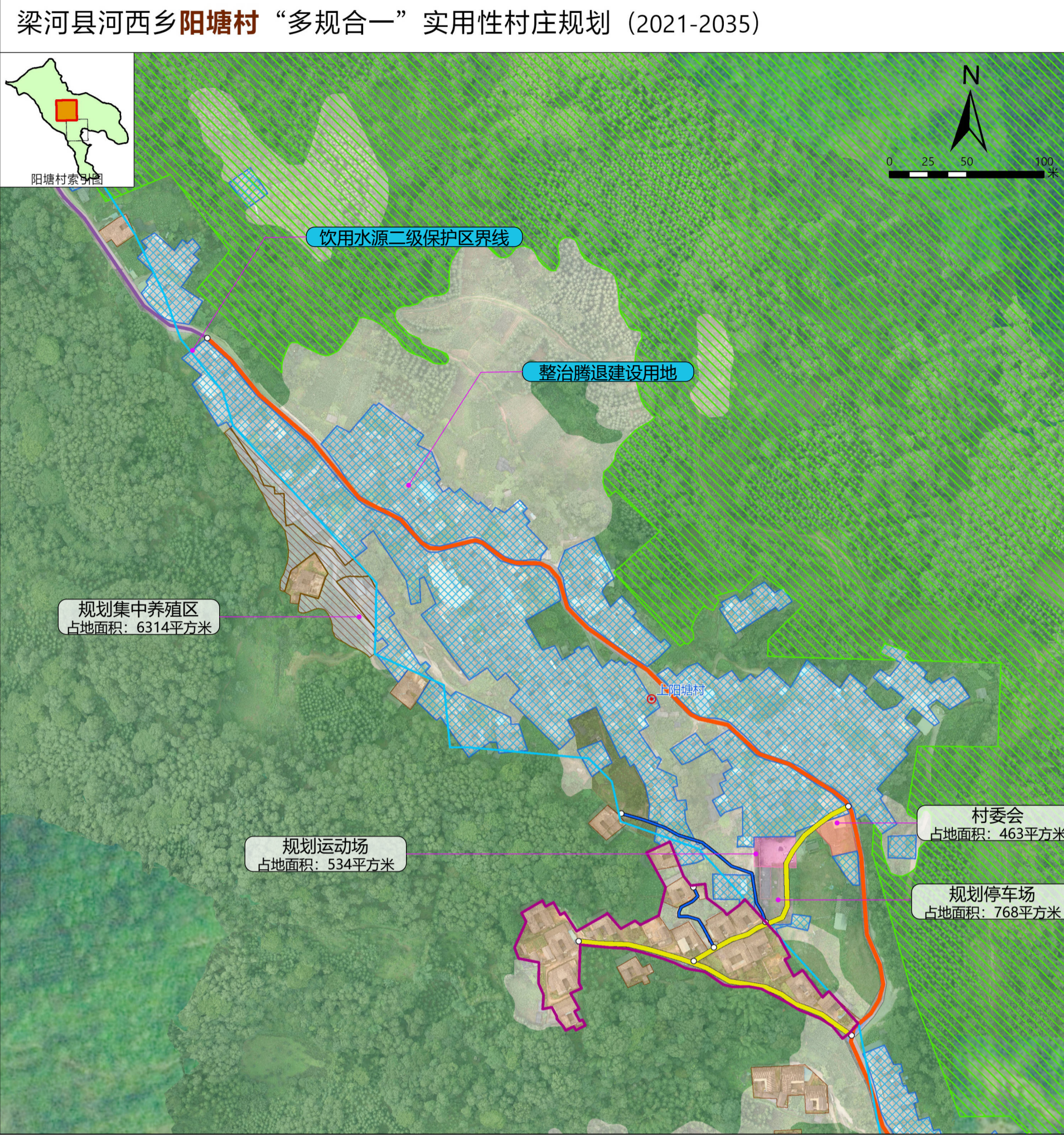


梁河县河西乡阳塘村“多规合一”实用性村庄规划（2021-2035年）公示

上阳塘组布局规划图



上阳塘组(集中居民点)布局规划图

1、村庄类型
上阳潭自然村为搬迁撤并类村庄。

2、农村宅基地布局
预留宅基地4处，可安置村民12户。

3、公共服务设施用地布局
规划新增体育用地1处，为原小学校空地改为运动场地。

3、产业用地布局
规划新增产业用地1处，为集中养殖区。

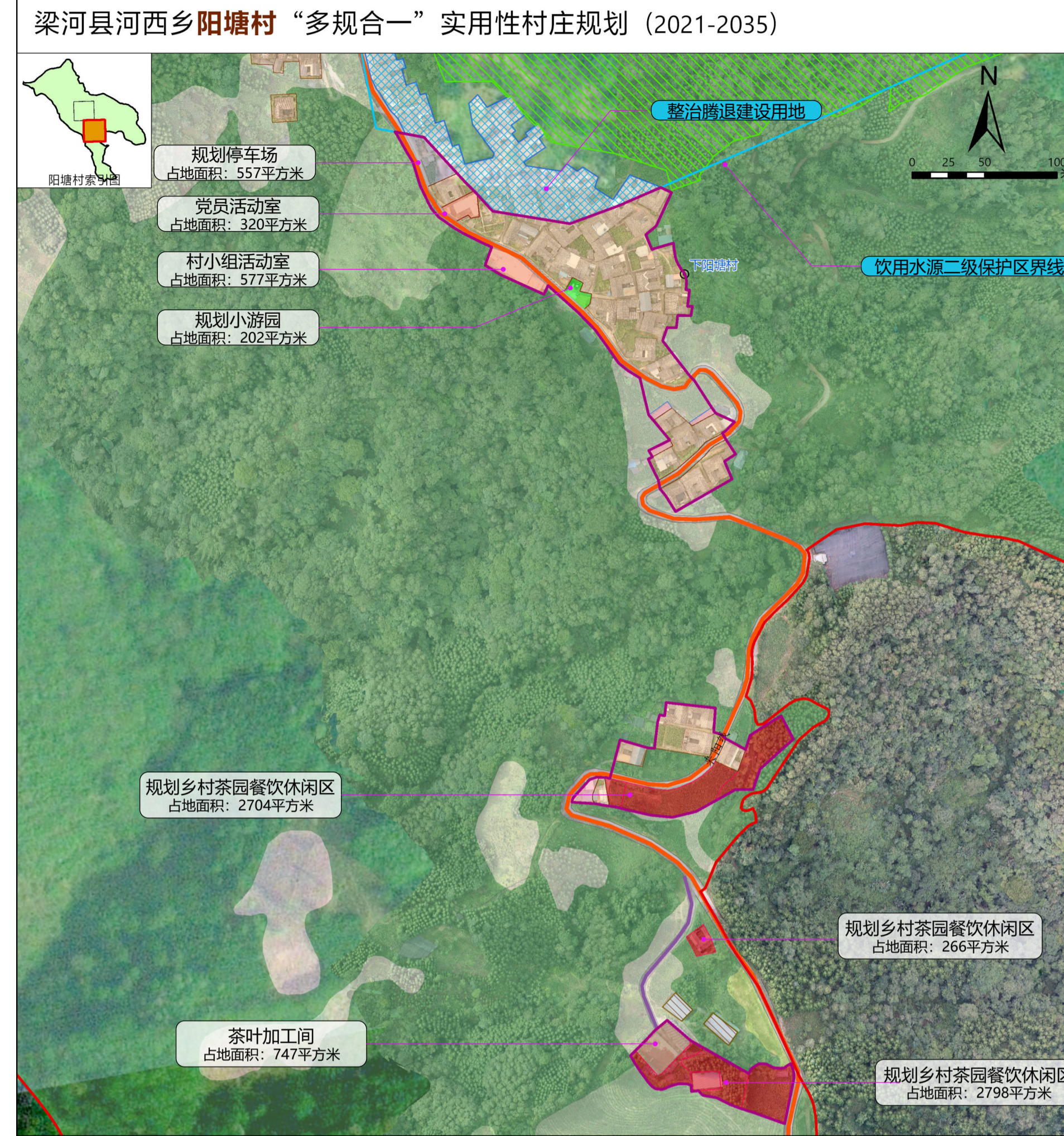
4、交通运输用地布局
规划新增社会停车场用地1处。为原小学校空地提升改造。

序号	设施类型	设施名称	规模	单位	备注
1	文体设施	村小组活动室(含文化室50㎡)	463	㎡	保留
2	文体设施	运动场(原小学校地)	534	㎡	规划新建
3	基础设施	变压器	1	台	保留
4	基础设施	水源点(山泉水)	2	个	保留
5	基础设施	高位饮用水池(80立方)	1	个	保留
6	基础设施	公共停车场(1处, 30个车位)	768	㎡	规划新建
7	基础设施	供水主管网(管径65mm)	500	米	规划新建
8	基础设施	微型消防站及户外消防栓	1	套	规划新建
9	基础设施	太阳能路灯	10	盏	规划新建
10	环卫设施	公共厕所	1	座	保留
11	环卫设施	垃圾收集点	1	个	保留
12	环卫设施	村内污水管网	500	米	规划新建
13	环卫设施	集中污水处理设施	500	米	与下阳塘合建

2000国家大地坐标系
1985国家高程基准

梁河县河西乡人民政府
云南御都建筑设计有限公司 制图

下阳塘组布局规划图



下阳塘组(集中居民点)布局规划图

1、村庄类型
下阳潭自然村为整治提升类村庄。

3、产业用地布局
规划新增产业用地3处，为商业用地。

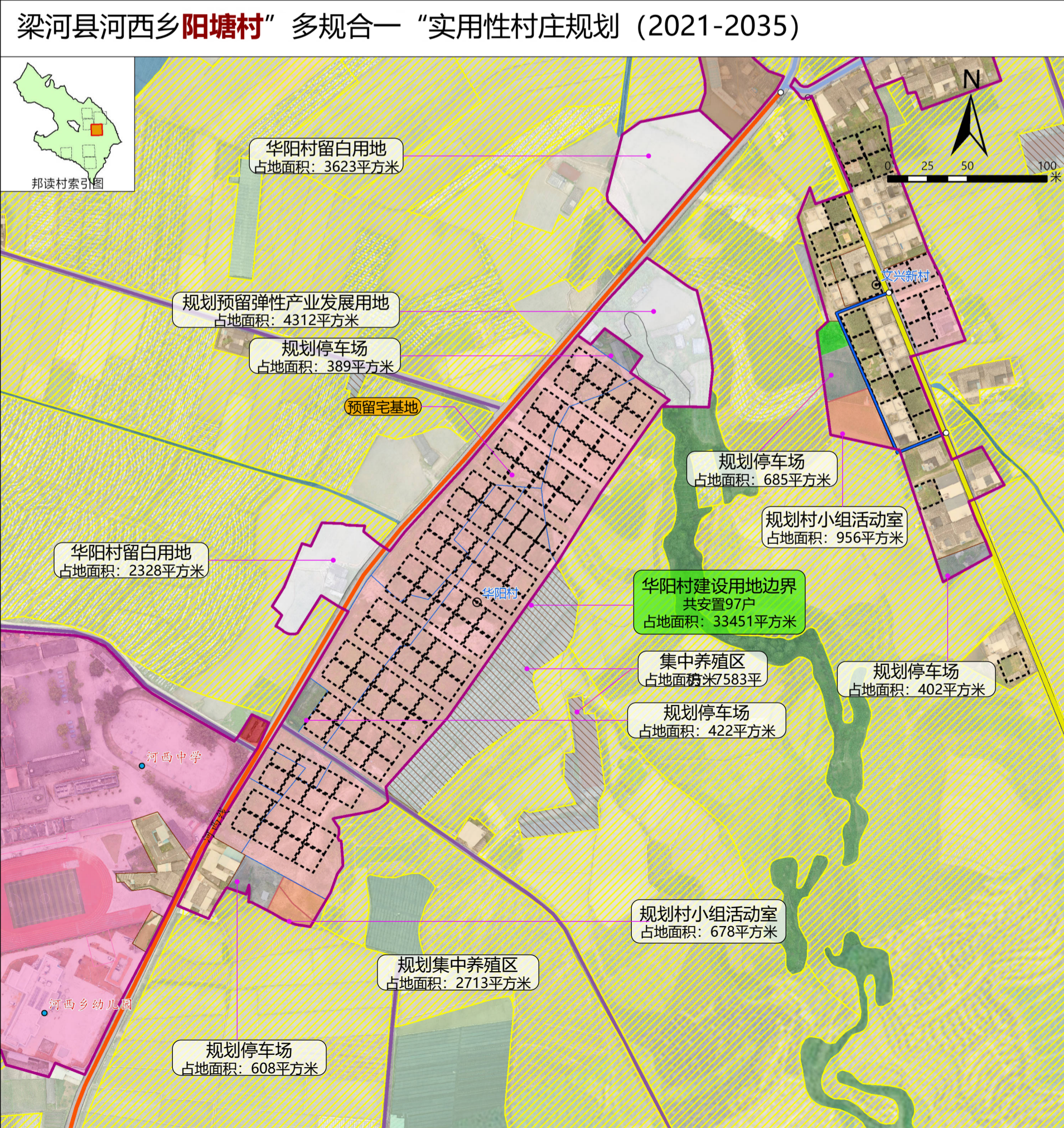
4、交通运输用地布局
规划新增社会停车场用地1处。

序号	设施类型	设施名称	规模	单位	备注
1	文体设施	村小组活动室(含文化室50㎡)	577	㎡	保留
2	文体设施	党员活动室	320	㎡	保留
3	文体设施	小游园	202	㎡	规划新建
4	基础设施	变压器	1	台	保留
5	基础设施	水源点(山泉水)	2	个	保留
6	基础设施	高位饮用水池(80立方)	1	个	保留
7	基础设施	公共停车场(1处, 22个车位)	557	㎡	规划新建
8	基础设施	供水主管网(管径65mm)	500	米	规划新建
9	基础设施	微型消防站及户外消防栓	1	套	规划新建
10	基础设施	太阳能路灯	10	盏	规划新建
11	环卫设施	公共厕所	1	座	保留
12	环卫设施	垃圾收集点	1	个	保留
13	环卫设施	村内污水管网	500	米	规划新建
14	环卫设施	集中污水处理设施	1	项	规划新建
15	产业设施	茶园餐饮休闲服务	1	项	规划新建

2000国家大地坐标系
1985国家高程基准

梁河县河西乡人民政府
云南御都建筑设计有限公司 制图

华阳村布局规划图



文兴新村、华阳村(集中居民点)布局规划图

1、村庄类型
华阳村自然村为集聚发展类村庄。

2、农村宅基地布局
预留宅基地1处，华阳村安置村民97户。

3、农村社区服务设施用地布局
规划新增农村社区服务设施用地1处。分华阳村活动室用地。

4、留白用地布局
规划新增留白用地2处，为华阳村不确定性产业发展项目预留用地。

5、交通运输用地布局
规划新增社会停车场用地3处。

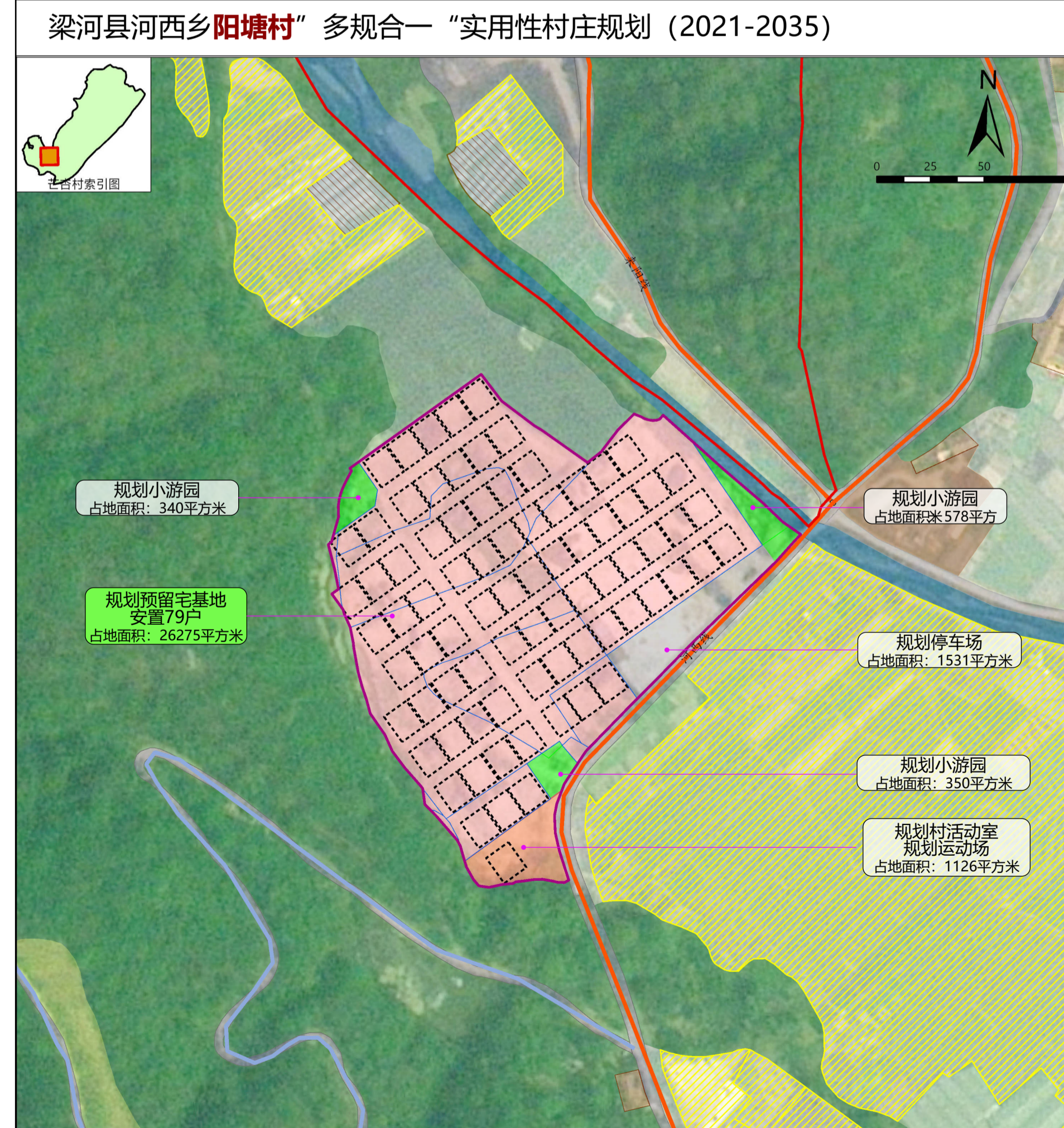
序号	设施类型	设施名称	规模	单位	备注
1	文体设施	村小组活动室(含文化室50㎡)	681	㎡	规划新建
3	文体设施	公共停车场(3处, 58个车位)	1456	㎡	规划新建
4	基础设施	变压器	1	台	保留
5	基础设施	水源点(地表水)	1	处	保留
6	基础设施	高位饮用水池	1	个	与其它村共用
7	基础设施	供水主管网(管径65mm)	1	项	规划新建
8	基础设施	微型消防站及户外消防栓	1	套	规划新建
9	基础设施	太阳能路灯	1	项	规划新建
10	环卫设施	公共厕所	1	座	保留
11	环卫设施	垃圾收集点	1	个	保留
12	环卫设施	村内污水管网	1	项	规划新建
13	环卫设施	集中污水处理设施	1	个	规划新建

序号	项目类型	项目名称	主要内容	数量	单位	投资估算(万元)	实施年限
1	文体设施	村小组活动室	(含文化室50㎡)	300	㎡	90.00	2025
2	文体设施	公共停车场	3处, 58个车位	1456	㎡	21.84	2025
3	基础设施	供水主管网	1500米	1500	米	12.00	2025
4	基础设施	消防设备	微型消防站及户外消防栓	1	套	2.50	2025
5	基础设施	道路硬化4.5米	700米	47.25	2025		
6	基础设施	太阳能路灯	30盏	15.00	2025		
7	环卫设施	公共厕所	1座	13.00	2025		
8	环卫设施	村内污水管网	2500米	45.00	2025		
9	环卫设施	集中污水处理设施	1个	2.00	2025		
	总计					248.59	

2000国家大地坐标系
1985国家高程基准

梁河县河西乡人民政府
云南御都建筑设计有限公司 制图

洼子田布局规划图



洼子田(集中居民点)布局规划图

1、村庄类型
洼子田自然村为集聚发展类村庄。

2、农村宅基地布局
预留宅基地1处，华阳村安置村民79户。

3、农村社区服务设施用地布局
规划新增农村社区服务设施用地1处。为洼子田村活动室用地。

4、绿地与开敞空间用地
规划新增绿地与开敞空间用地3处，为小游园

5、交通运输用地布局
规划新增社会停车场用地1处。

序号	设施类型	设施名称	规模	单位	备注		
1	文体设施	村小组活动室(含文化室50㎡)	600	㎡	规划新建		
2	文体设施	小游园	900	㎡	规划新建		
3	文体设施	运动场	500	㎡	规划新建		
4	基础设施	道路硬化4.5米	1500	米	101.25	2025	
5	基础设施	高位饮用水池100	1	个	7.00	2025	
6	基础设施	公共停车场	1531	㎡	22.97	2025	
7	基础设施	供水主管网	1500米	1500	米	12.00	2025
8	基础设施	消防设备	微型消防站及户外消防栓	1	套	0.00	2025
9	基础设施	太阳能路灯	30盏	15.00	2025		
10	环卫设施	公共厕所	1座	13.00	2025		
11	环卫设施	垃圾收集点	1个	1.50	2025		
12	环卫设施	村内污水管网	1500米	27.00	2025		
13	环卫设施	集中污水处理设施	1项	2.00	2025		
	总计				317.34		

序号	设施类型	设施名称	规模	数量	单位	投资估算(万元)	实施年限
1	文体设施	村小组活动室	含文化室50㎡	300	㎡	90.00	2025
2	文体设施	小游园	900㎡	900	㎡	18.00	2025
3	文体设施	运动场	500㎡	500	㎡	7.50	2025
4	基础设施	道路硬化4.5米	硬化路面	1500	米	101.25	2025
5	基础设施	高位饮用水池100	水池	1	个	7.00	2025
6	基础设施	公共停车场	1531㎡	1531	㎡	22.97	2025
7	基础设施	供水主管网	主管管径65mm	1500	米	12.00	2025
8	基础设施	消防设备	微型消防站及户外消防栓	1	套	0.00	2025
9	基础设施	太阳能路灯	30盏	3	个	0.12	2025
10	环卫设施	公共厕所	1座	1	座	13.00	2025
11	环卫设施	垃圾收集点	1个	1	座	1.50	2025
12	环卫设施	村内污水管网	1500米	1500	米	27.00	2025
13	环卫设施	集中污水处理设施	小型污水处理设施	1	项	2.00	2025
	总计					317.34	

2000国家大地坐标系
1985国家高程基准

梁河县河西乡人民政府
云南御都建筑设计有限公司 制图