

梁河县平山乡小园子村集体初精合一茶厂公益性项目

# 扩初设计

梁河县平山乡人民政府

2019年3月22日

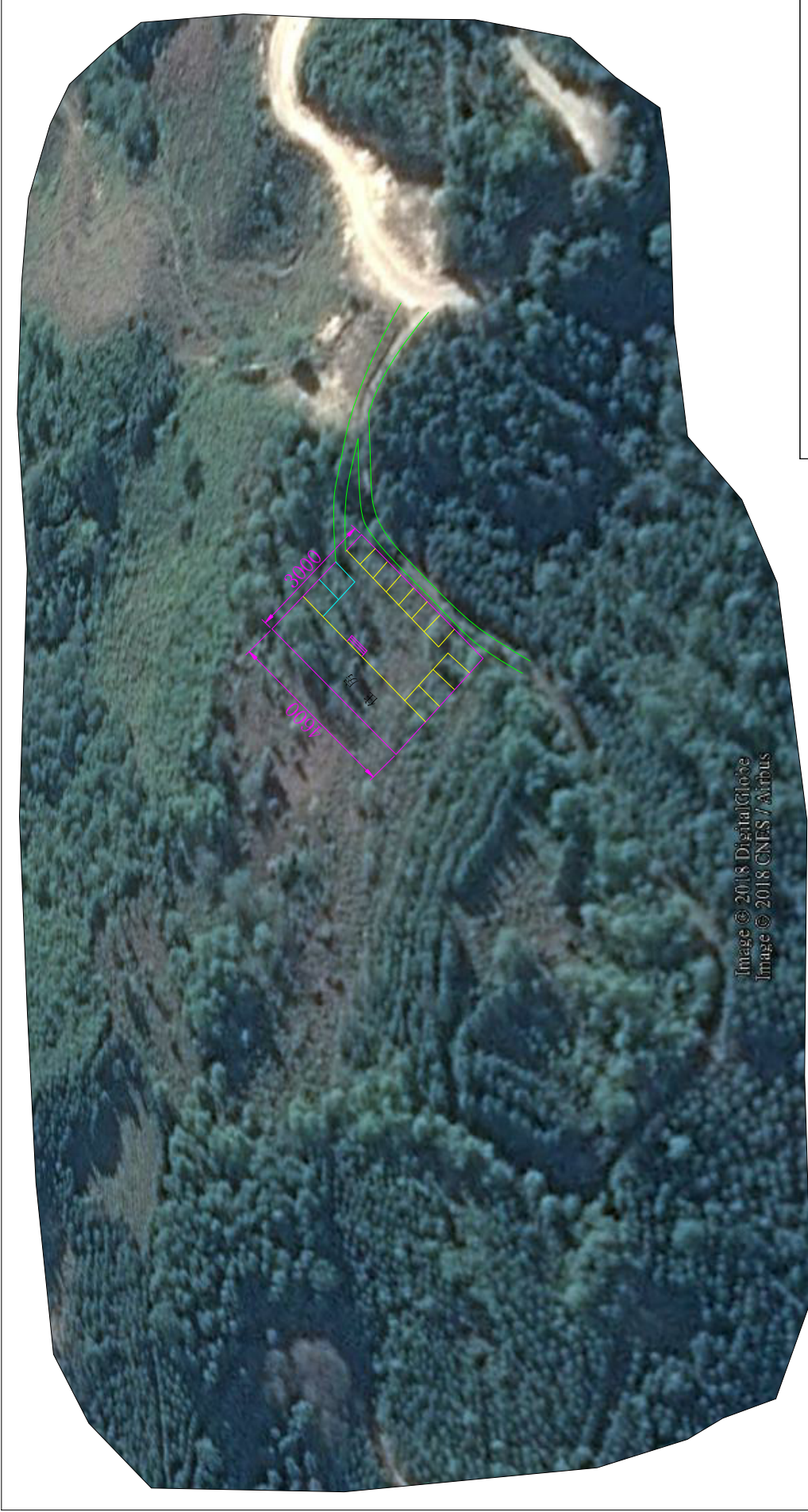
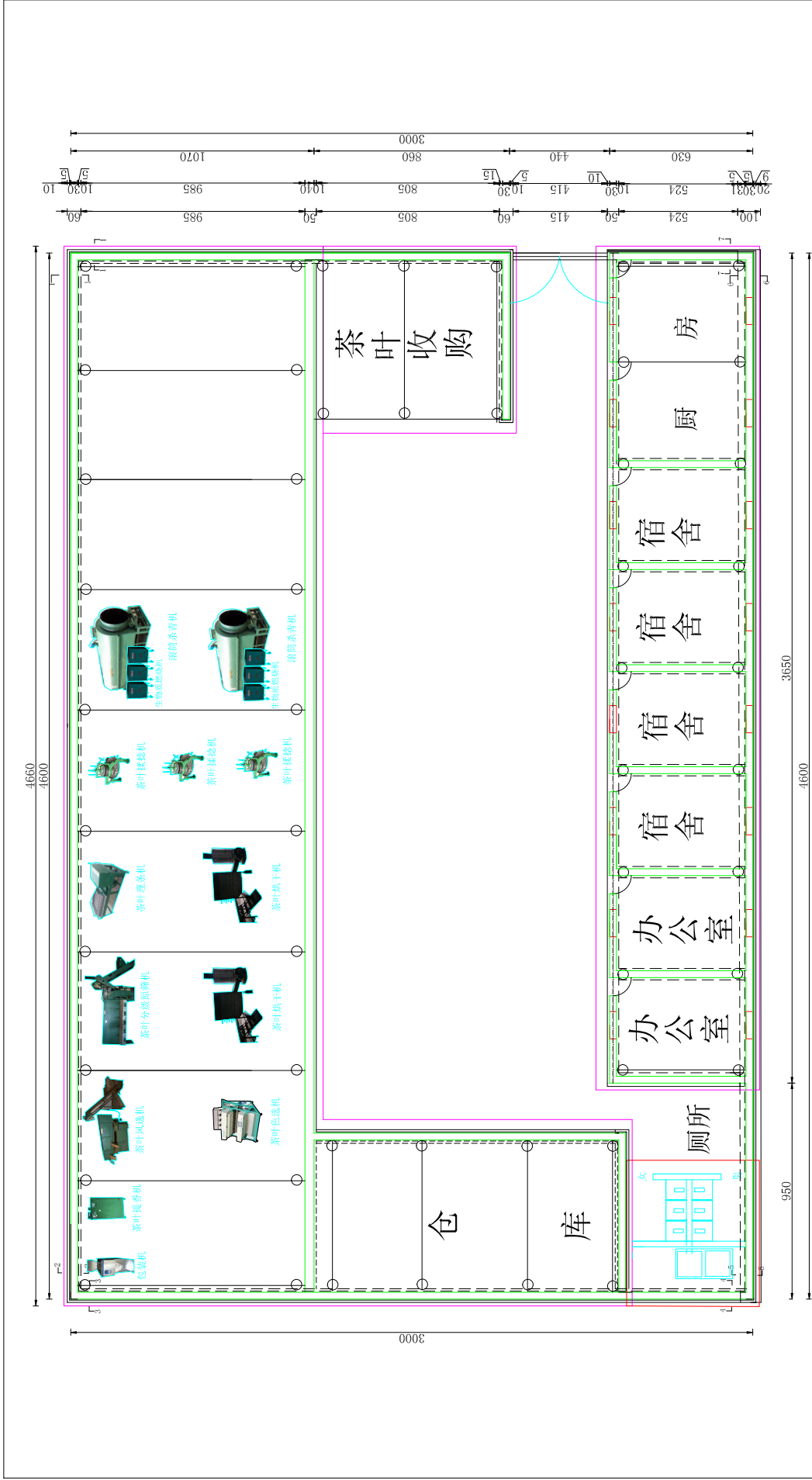


Image © 2018 DigitalGlobe  
Image © 2018 CNES / Airbus

## 梁河县平山乡人民政府

批准		实施	设计		
审核		水利	部分		
审查		梁河县平山乡小园子村集体林权综合一张图公益林项目			
校核		区位布局图			
设计	罗启全				
制图	罗启全				
发证单位		比例	见图	日期	2018.9.18
设计证号		单位	Cm	图号	LZHC-册001-01



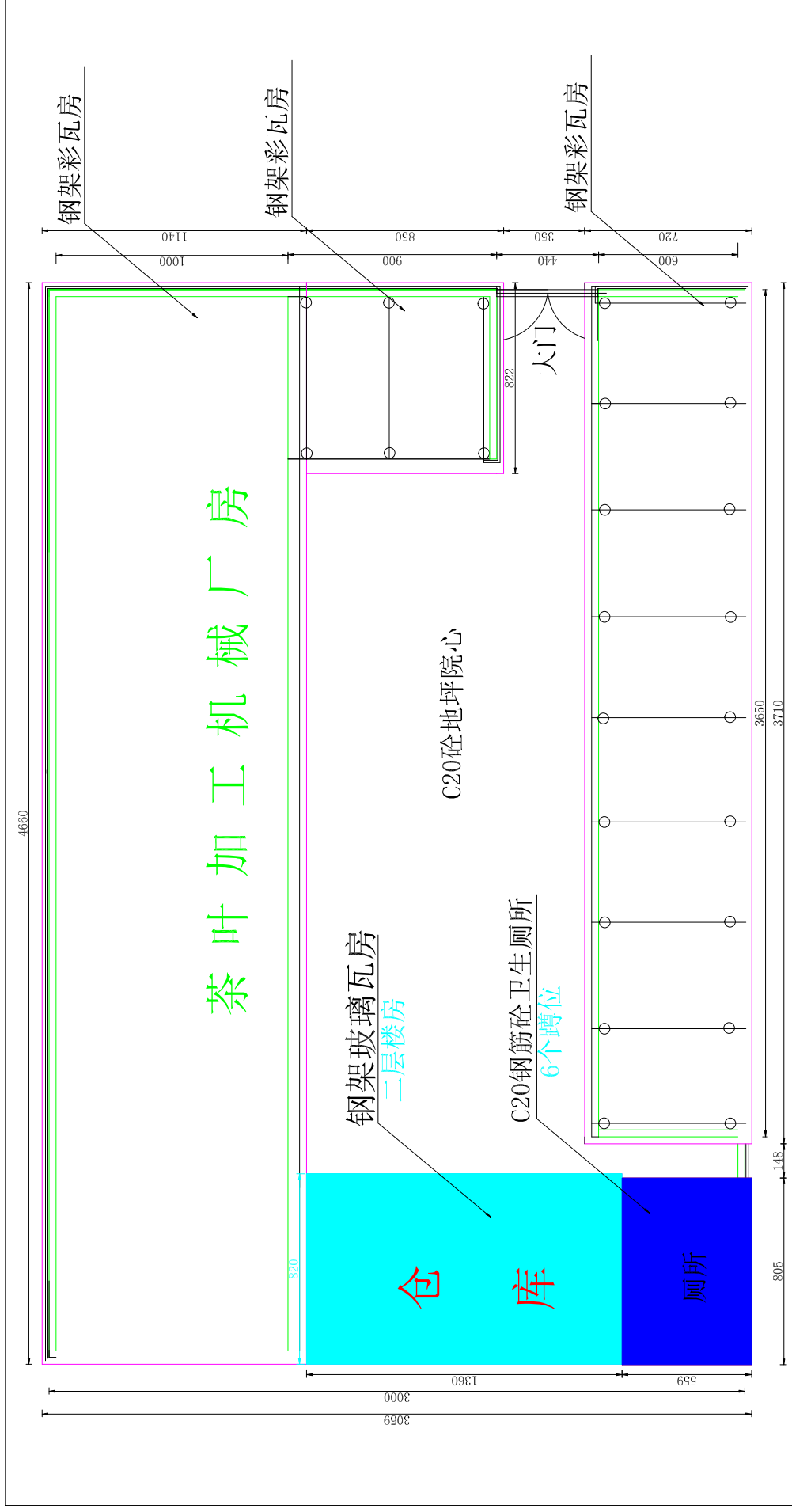
### 梁河县平山乡人民政府

批准	设计
审核	实施
校核	水工
设计	部分
制图	
罗启全	
罗启全	
发证单位	比例
2019.3.22	见图
XYZC-CYJZF-03	图号
	单位
	Cm





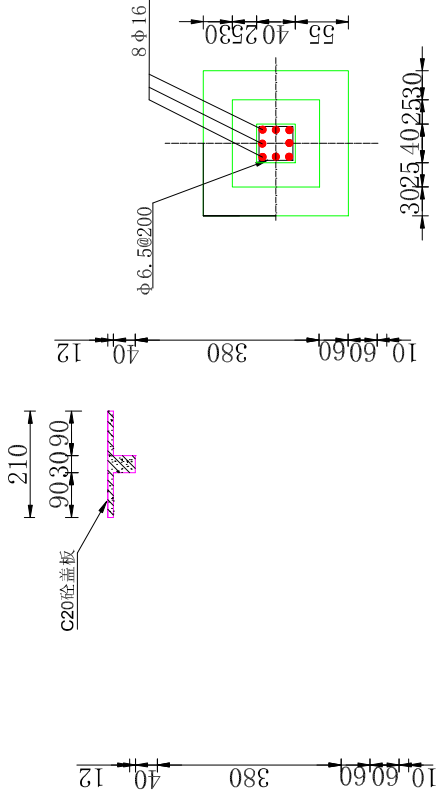




批准		梁河县平山乡人民政府		实施	设计
审核		梁河县平山乡小园子村集体村寨合一茶厂公路建设项目		水工	部分
审查		平面布置图			
校核					
设计	罗启全				
制图	罗启全				
发证单位		比例	见图	日期	2019. 3. 22
设计证号		单位	Cm	图号	XYZC-CVZCF-07

### 大门钢筋板材料表

名称	型号	根数	长度(m)	重量(kg)	形状
板面钢筋	φ8	16	85.76	33.79	6 520
	φ10	42	91.14	56.51	6 205
	φ18	3	12.72	25.42	424
大梁钢筋	φ16	3	15.4	24.32	424
	φ6.5	28	39.2	10.19	5 40 165
柱子钢筋	φ12	2	8.48	7.49	424
	φ16	16	91.2	143.82	570
垫层钢筋	φ6.5	58	87	22.6	5 135
	φ12	20	31	27.5	5 145
合计				351.64	



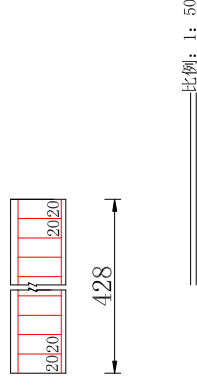
### 门柱钢筋图

### B-B侧面图

### A-A侧面图

## 工程量表

序号	工程名称	单位	工程量	备注
1	开挖土方	m <sup>3</sup>	7.17	
2	c20钢筋砼	m <sup>3</sup>	9.26	
3	M10砂浆抹面	m <sup>2</sup>	29.08	
4	钢筋制安	kg	268.44	
5	模板制安拆除	m <sup>2</sup>	25.87	
6	贴瓷砖	m <sup>2</sup>	18.52	



### 基础垫层钢筋图

### 大门平面图

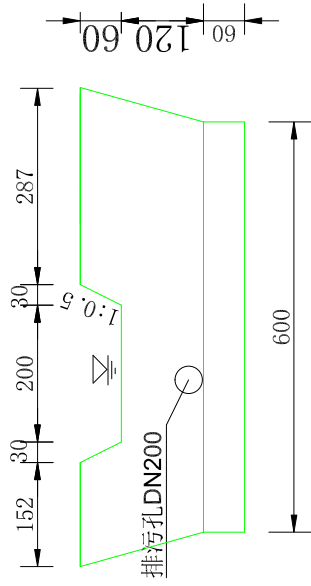
## 梁河县平山乡人民政府

批准	审核	审查	校核	设计	制图	发证单位	设计证号
				罗启全	罗启全		
						比例	见图
						单位	Cm
						日期	2019.3.22
						图号	KYZC-CVZCF-08

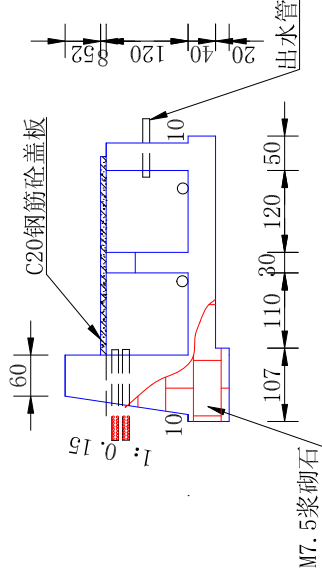
### 基础结构布置图

### 基础垫层钢筋图

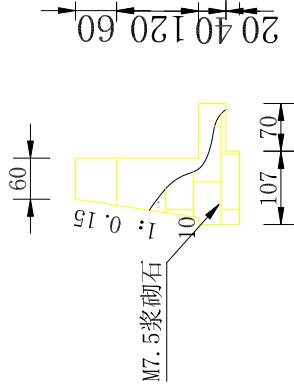
### 大门平面图



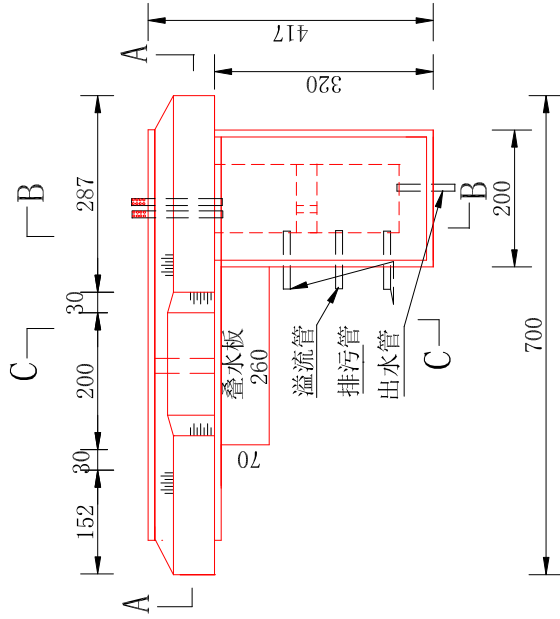
A-A剖面图 比例:1:100



B-B剖面图 比例:1:100



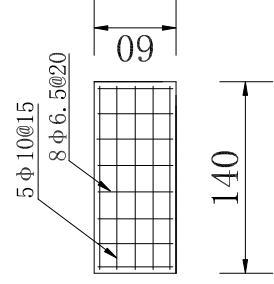
C-C剖面图 比例:1:100



取水池平面图 比例:1:100

### 钢筋表

名称	根数	长度 (m)	重量 (kg)	形状
Φ6.5	40	26	6.76	5 55
Φ10	25	37.5	23.25	5 140
合计			30.01	



盖板钢筋图(5块)

比例: 50

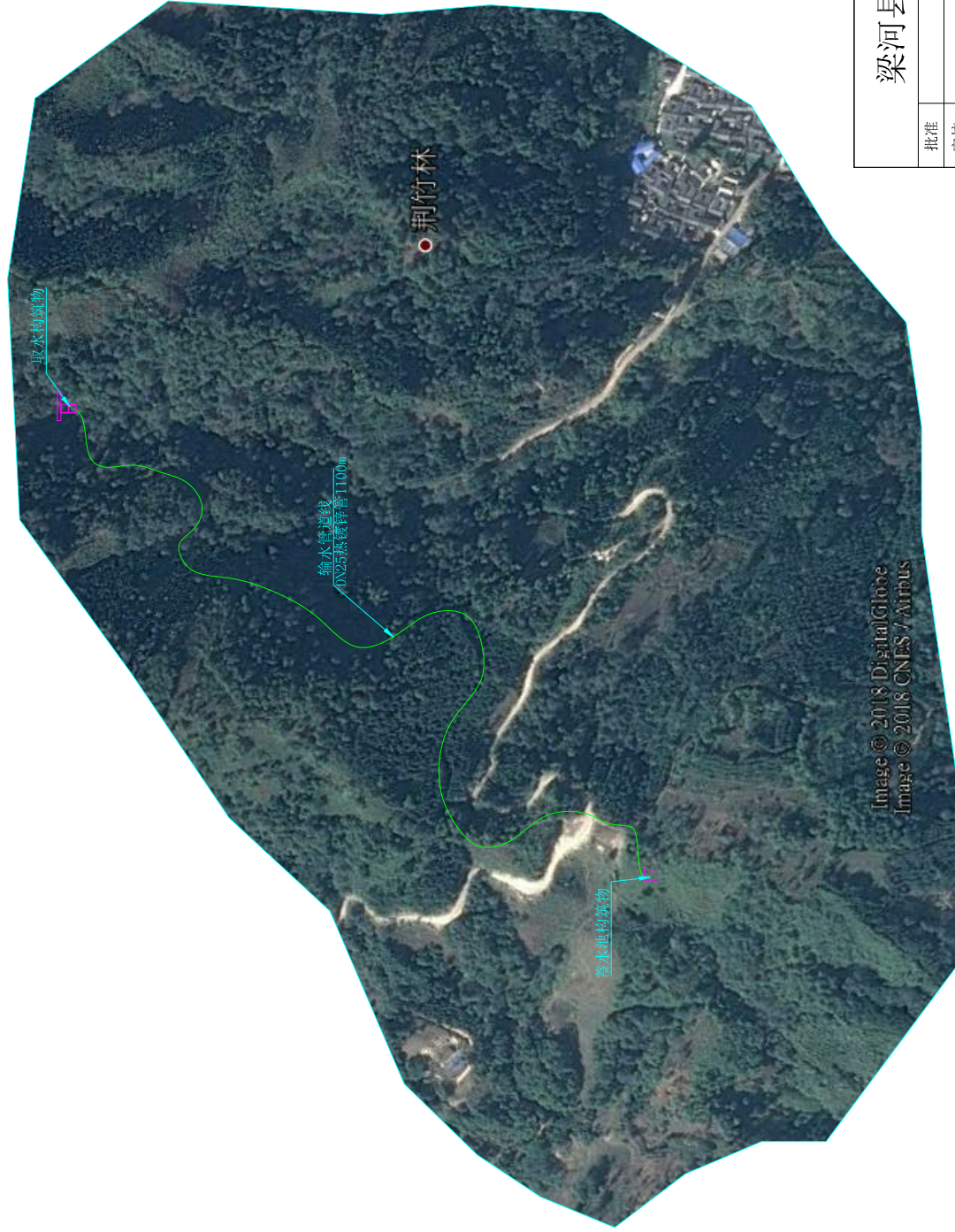
### 工程量表

序号	工程名称	单位	工程量	备注
1	土方开挖	m <sup>3</sup>	19	
2	M7.5浆砌石	m <sup>3</sup>	18.65	
3	C20钢筋砼	m <sup>3</sup>	0.34	
4	M10砂浆抹面	m <sup>2</sup>	12.96	
5	溢流管DN50	m	0.7	1根
6	排污水管DN50	m	0.65	2根
7	出水管DN50	m	0.7	1根
8	钢筋	kg	30.1	

## 梁河县平山乡人民政府

批准	实施	设计
	梁河县平山乡小院子村梁体初融合一体化公路项目	水利
核定		部分
审查		
校核		
设计		
制图		
罗启全		
罗启全		
发证单位	比例	见图
设计证号	单位	Cm
	日期	2019.3.22
	图号	XYZC-CYJZCF-09

## 取水构筑物结构图



# 梁河县平山乡人民政府

批准		实施	设计
审核		施工	部分
审查		梁河县平山乡小日子村集体初期综合二期厂公道路项目	

校核		输水管道工程布置图	
设计	罗启全		
制图	罗启全		

发证单位	比例	见图	日期	2019. 3. 22
设计证号	单位	Cm	图号	XYZC-CYZCF-10

### 钢筋砼盖板材料表

名称	型号	根数	长度(m)	重量(kg)	形状
盖板钢筋	Φ8	29	87.58	34.51	Φ 290
	Φ8	24	101.28	39.9	Φ 410
	Φ16	3	7.8	12.3	260
大梁钢筋	Φ16	2	6.2	9.78	260
	Φ6.5	14	12.88	3.35	5 25 5
	Φ6.5	21	11.55	3	5 45 5
间室钢筋	Φ10	12	15.6	9.67	5 120 5
	合计			112.51	

### 工程量表

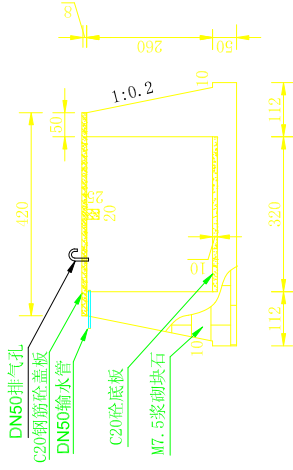
序号	名称	单位	工程量	备注
1	开挖土方	m <sup>3</sup>	44	
2	M7.5浆砌石	m <sup>3</sup>	35.54	
3	M10砂浆抹面	m <sup>2</sup>	27.04	
4	C20钢筋砼盖板	m <sup>3</sup>	1.53	
5	C20砼底板	m <sup>3</sup>	0.64	
6	钢筋	kg	112.51	
7	预埋管			
(1)	DN50溢流管	m	4.2	1根
(2)	DN50输水管	m	1	1根
(3)	DN50供水管	m	4.8	3根
(4)	DN50排污管	m	1.5	1根
8	模板拆除	m <sup>2</sup>	6.4	

## 梁河县平山乡人民政府

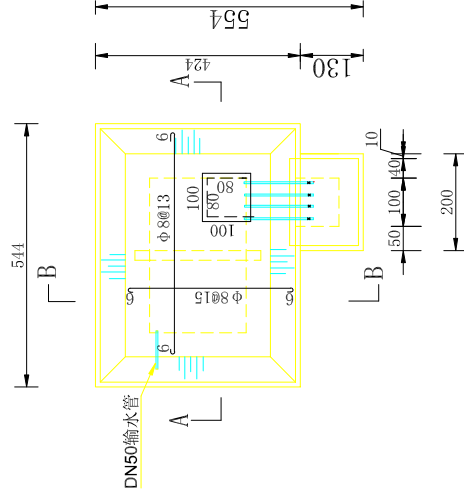
批准		实施	设计
审核		水工	部分
审查			

### 蓄水池构筑物结构图

校核		比例	日期
设计	罗启全	单位	2019.3.22
制图	罗启全	图号	XYZC-CVZ0F-11
发证单位			
设计证号			



A-A剖面图 比例: 1: 100



蓄水池平面布置图 比例: 1: 100

