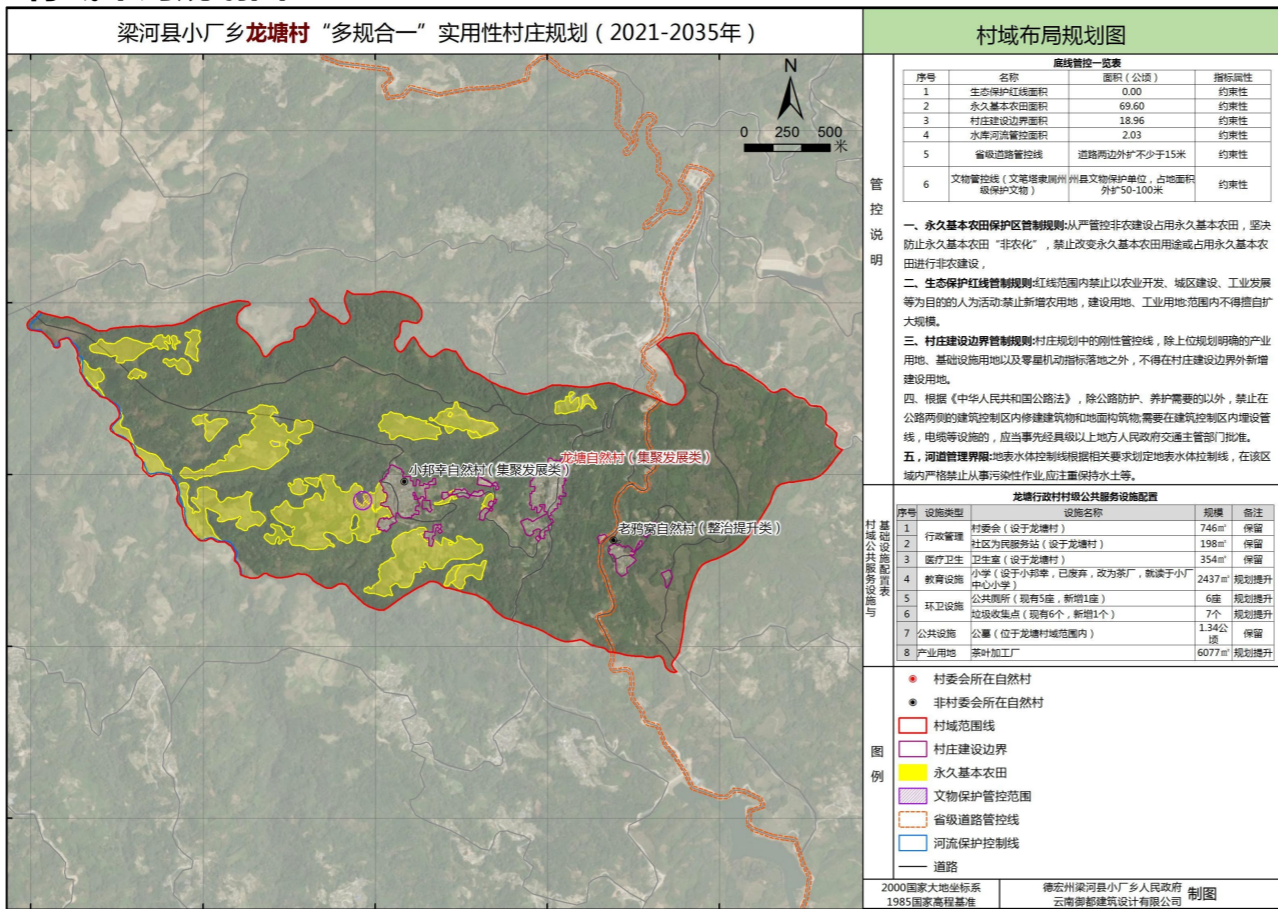


梁河县小厂乡龙塘村“多规合一”实用性村庄规划（2021—2035年）公示

村域布局规划图

- 1、规划范围：**本次规划范围为545.92公顷；包含龙塘村、小邦幸村、老鸦窝村共计3个自然村。
- 2、规划期限：**2021年至2035年，近期至2025年，远期至2035年。
- 3、规划定位：**龙塘村为整治提升类村庄，本次规划定位为：以发展生态农业和养殖业为基础，以茶叶种植和精深加工为主，千亩茶园观光、历史建筑观光为辅助优势将龙塘村打造为“茶园·文化观光旅游地”。



龙塘村近期实施重点项目表

项目类型	序号	项目名称	主要内容	用地面积		投资规模(万)	实施年限
				工程量	单位		
生态保护修复	1	生态绿化修复改造	对村域内闲置建设用地进行还林改造	0.17	公顷	0.85	2025年
	2	农业用地整理	农业设施建设用地整理	2.32	公顷	6.96	2025年
土地整治	3	建设用地整理	闲置宅基地及低效村庄建设用地整理	0.77	公顷	5.78	2025年
	4	污水处理池	村小组污水处理池建设	6	个	60.00	2025年
人居环境整治	5	村内主道路	拓宽硬化,宽4.5米	3887	m	97.18	2025年
	6	微型消防站	规划新建	3	个	6.00	2025年
基础设施和公共服务设施配置	7	微型消防栓	规划新建	17	个	34.00	2025年
	8	公共停车场	规划新增社会停车场(详见规划图)	1745	m ²	43.63	2025年
	9	公共厕所	规划新建公共厕所(详见规划图)	1	座	15.00	2025年
	10	垃圾收集点	规划新建	1	处	0.50	2025年
	11	太阳能路灯	规划新建	30	盏	18.00	2025年
产业发展	12	茶叶加工厂	拟选址(详见规划图)	4140	m ²	1035.00	2025年
历史文物保护	13	文笔塔修缮	州级文保单位	16.54	m ²	1.65	2025年
	14	古树名木	古树进行保护	1	棵	1.00	2025年
合计						1325.54	

新建自建房通用图



新建自建房通用图一

平面建筑功能：六室二厅一厨二卫一仓一农机房
本方案为二层砖混结构建筑，继承当地民居形式（一正两厢），正房采用三开间形式，前设置宽敞连廊，并设一入口门廊，能过连廊可直接进入厨房，后设家堂及卧室，农具间位于入户门一侧，二层布置四间卧室，中间设客厅。



新建自建房通用图二

平面建筑功能：五室二厅一厨二卫一仓一农机房
本方案为二层砖混结构建筑，继承当地民居形式（一正两厢），正房采用三开间形式，前设置宽敞连廊，并设一入口门廊，能过连廊可直接进入厨房，后设家堂及卧室，农具间位于入户门一侧，二层布置三间卧室，中间设客厅，左侧（厨房顶）为露天阳台。

龙塘村2035年规划目标指标表

序号	指标	规划基期年	规划近期年	规划目标年	属性
1	生态保护红线面积(公顷)	0.00	0.00	0.00	约束性
2	永久基本农田面积(公顷)	69.60	69.60	69.60	约束性
3	耕地保有量(公顷)	81.35	81.33	81.33	约束性
4	村庄建设边界面积(公顷)	16.13	18.96	18.96	约束性
5	村庄建设边界扩展系数	1.00	1.18	1.18	预期性
6	村域建设用地总面积(公顷)	20.30	22.04	22.04	预期性
7	其中：村庄建设用地规模(公顷)	16.38	18.05	18.05	预期性
8	农业设施建设用地规模(公顷)	2.37	2.37	2.37	预期性
9	户籍人口数量(人)	1591	1605	1667	预期性
10	人均村庄建设用地面积(m ² /人)	102.96	112.47	108.28	预期性
11	宅基地面积控制(m ² /户)	350.00	350.00	350.00	约束性
12	美丽乡村示范村(一个行政村应选出一个自然村)		龙塘村		预期性
13	农村卫生厕所普及率(%)	60%	—	98%	预期性
14	饮用水水源水质达标率(%)	100%	—	100%	预期性
15	农户生活垃圾处理率(%)	80%	—	100%	预期性
16	农村生活污水处理覆盖率(%)	60%	—	90%	预期性
17	道路硬化率(%)	90%	—	100%	预期性

