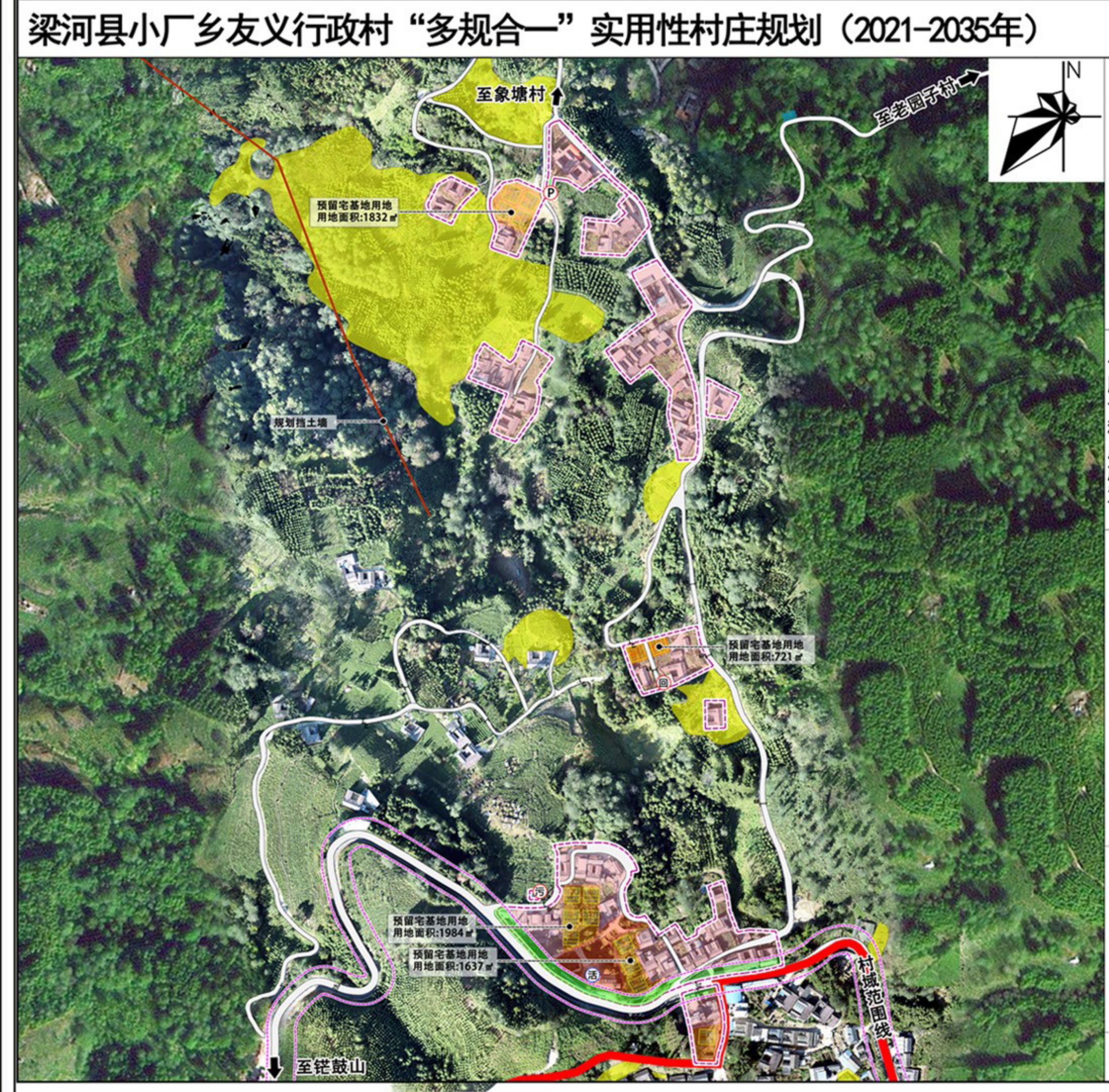


# 梁河县小厂乡友义村“多规合一”实用性村庄规划(2021-2035年)公示

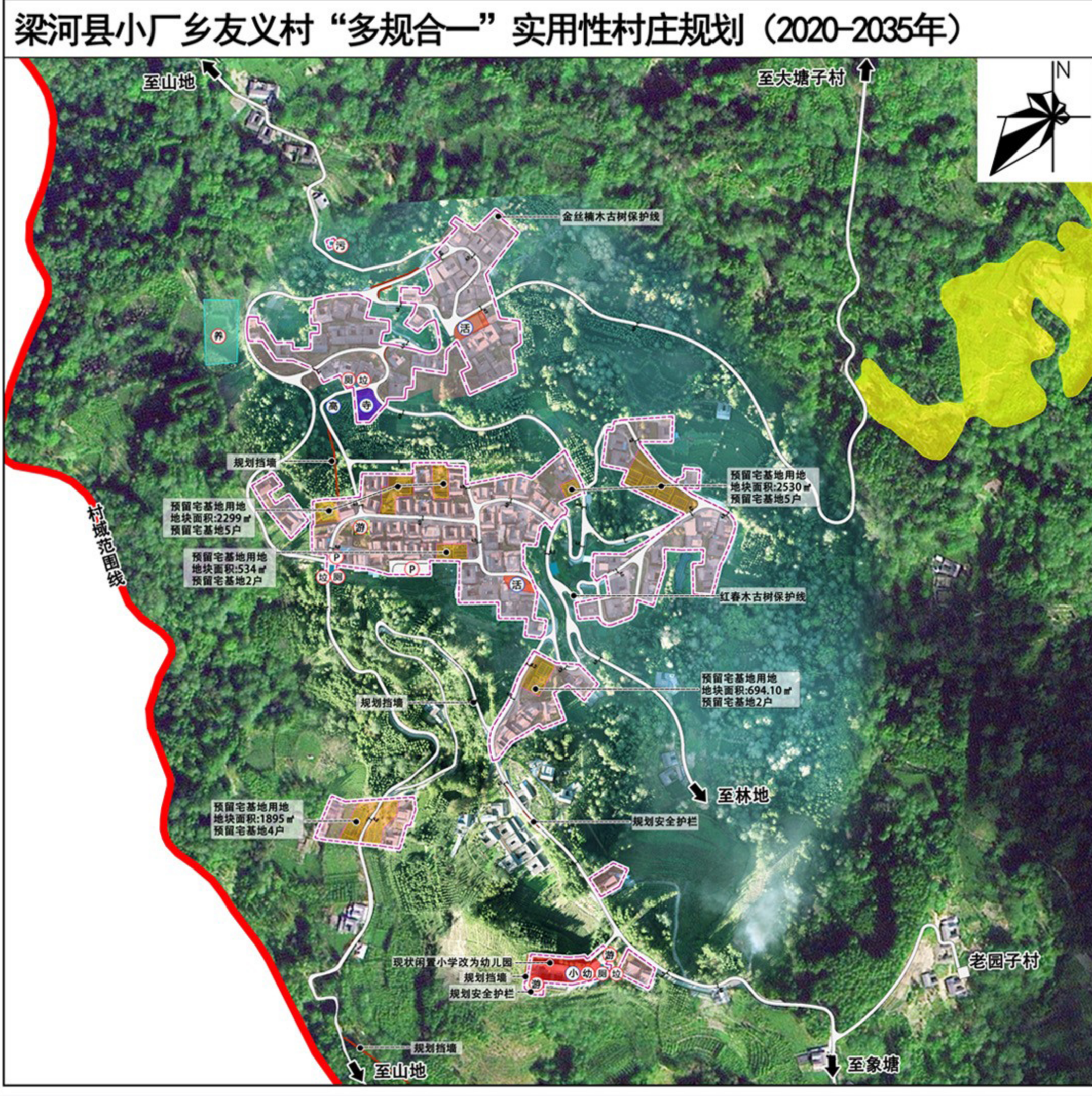
### 象塘自然村布局规划图

### 象塘自然村布局规划图

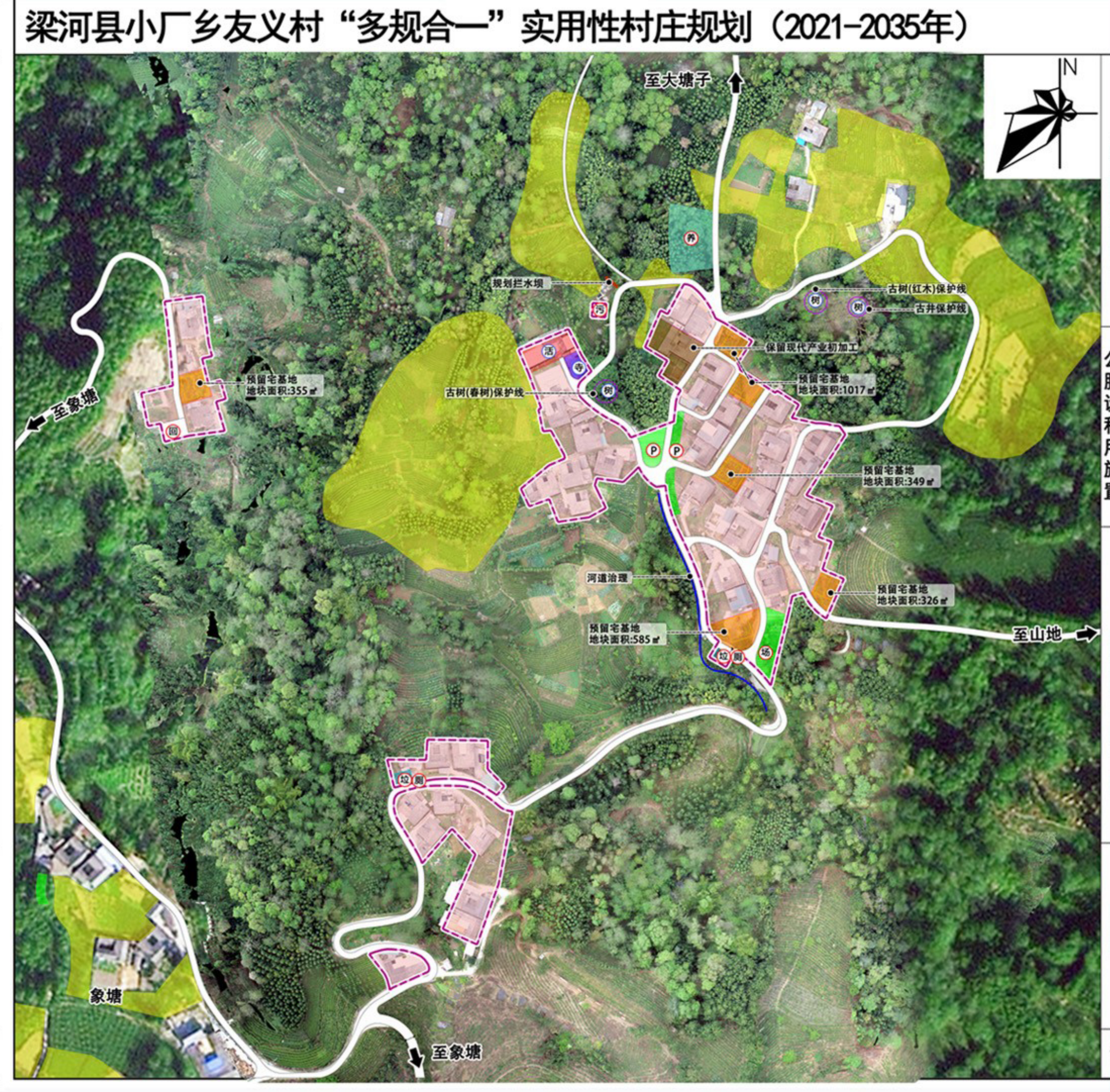
### 老院子自然村布局规划图



序号	名称	建设内容	建设规模	备注
1	村委会	村委会	1000㎡	
2	卫生室	卫生室	100㎡	
3	小学	小学	1000㎡	
4	幼儿园	幼儿园	500㎡	
5	老年活动中心	老年活动中心	200㎡	
6	图书室	图书室	100㎡	
7	文体广场	文体广场	500㎡	
8	停车场	停车场	1000㎡	
9	垃圾收集点	垃圾收集点	100㎡	
10	污水处理设施	污水处理设施	100㎡	



序号	名称	建设内容	建设规模	备注
1	村委会	村委会	1000㎡	
2	卫生室	卫生室	100㎡	
3	小学	小学	1000㎡	
4	幼儿园	幼儿园	500㎡	
5	老年活动中心	老年活动中心	200㎡	
6	图书室	图书室	100㎡	
7	文体广场	文体广场	500㎡	
8	停车场	停车场	1000㎡	
9	垃圾收集点	垃圾收集点	100㎡	
10	污水处理设施	污水处理设施	100㎡	

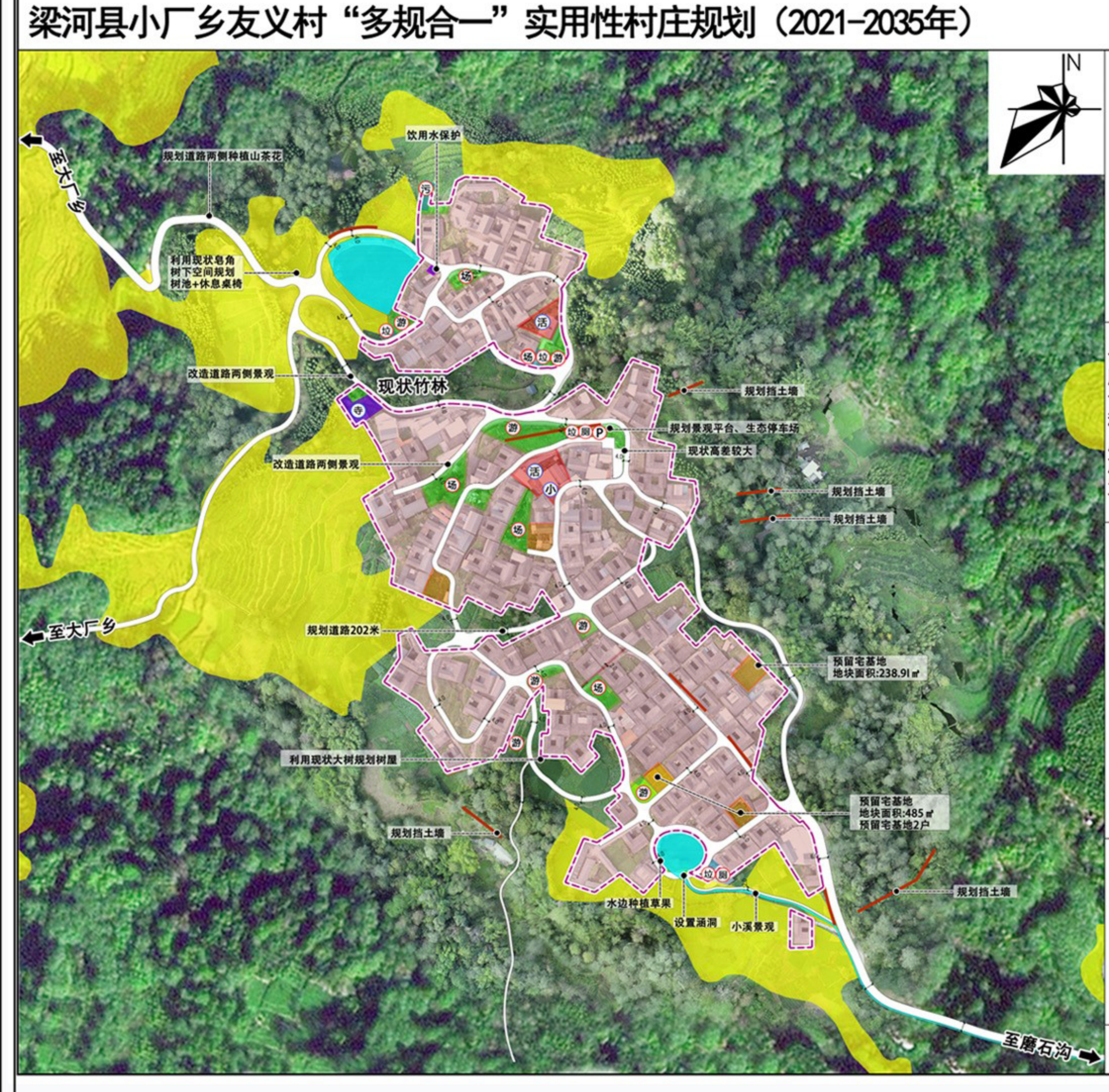


序号	名称	建设内容	建设规模	备注
1	村委会	村委会	1000㎡	
2	卫生室	卫生室	100㎡	
3	小学	小学	1000㎡	
4	幼儿园	幼儿园	500㎡	
5	老年活动中心	老年活动中心	200㎡	
6	图书室	图书室	100㎡	
7	文体广场	文体广场	500㎡	
8	停车场	停车场	1000㎡	
9	垃圾收集点	垃圾收集点	100㎡	
10	污水处理设施	污水处理设施	100㎡	

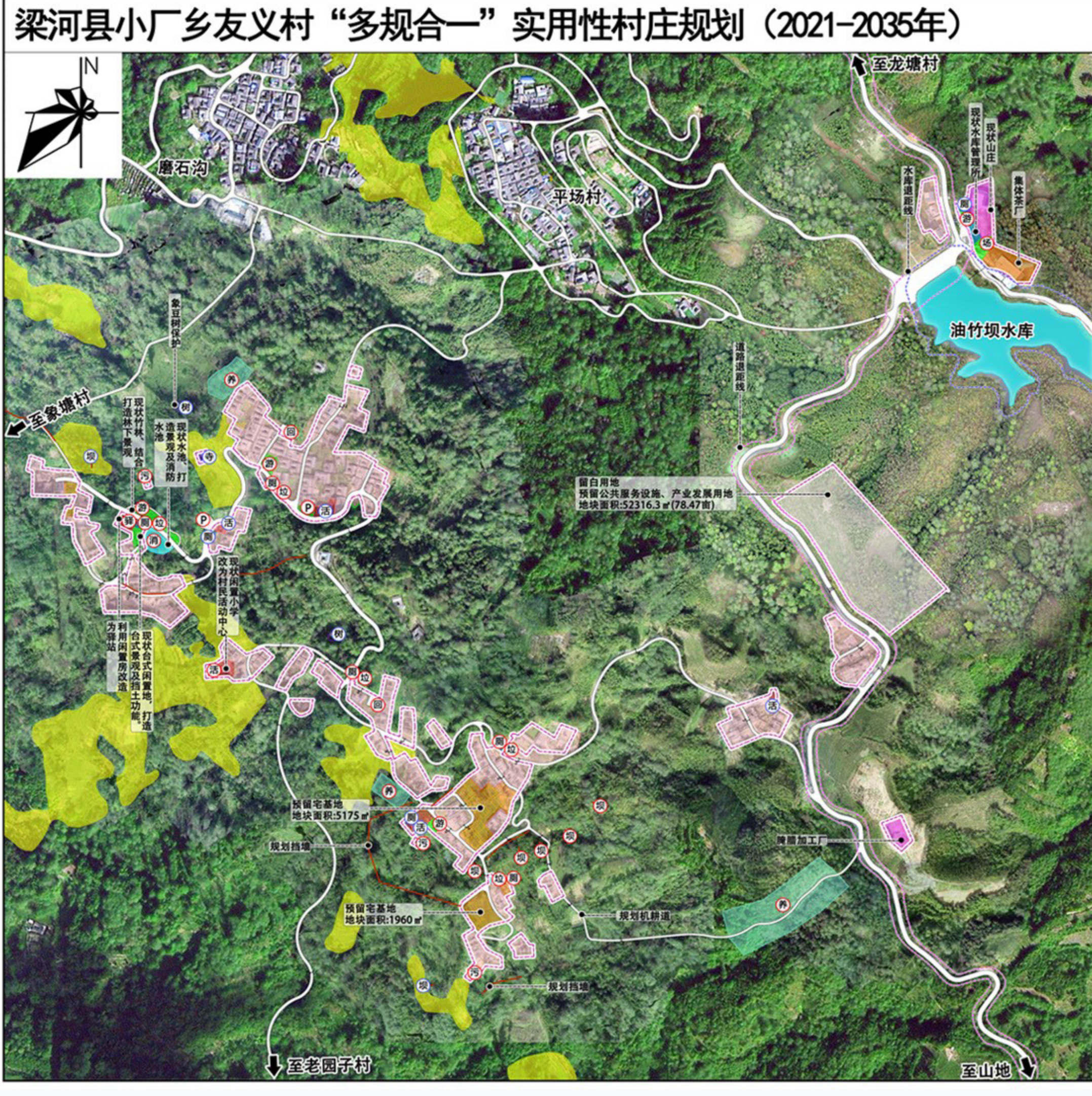
### 龙抱树自然村布局规划图

### 大塘子自然村布局规划图

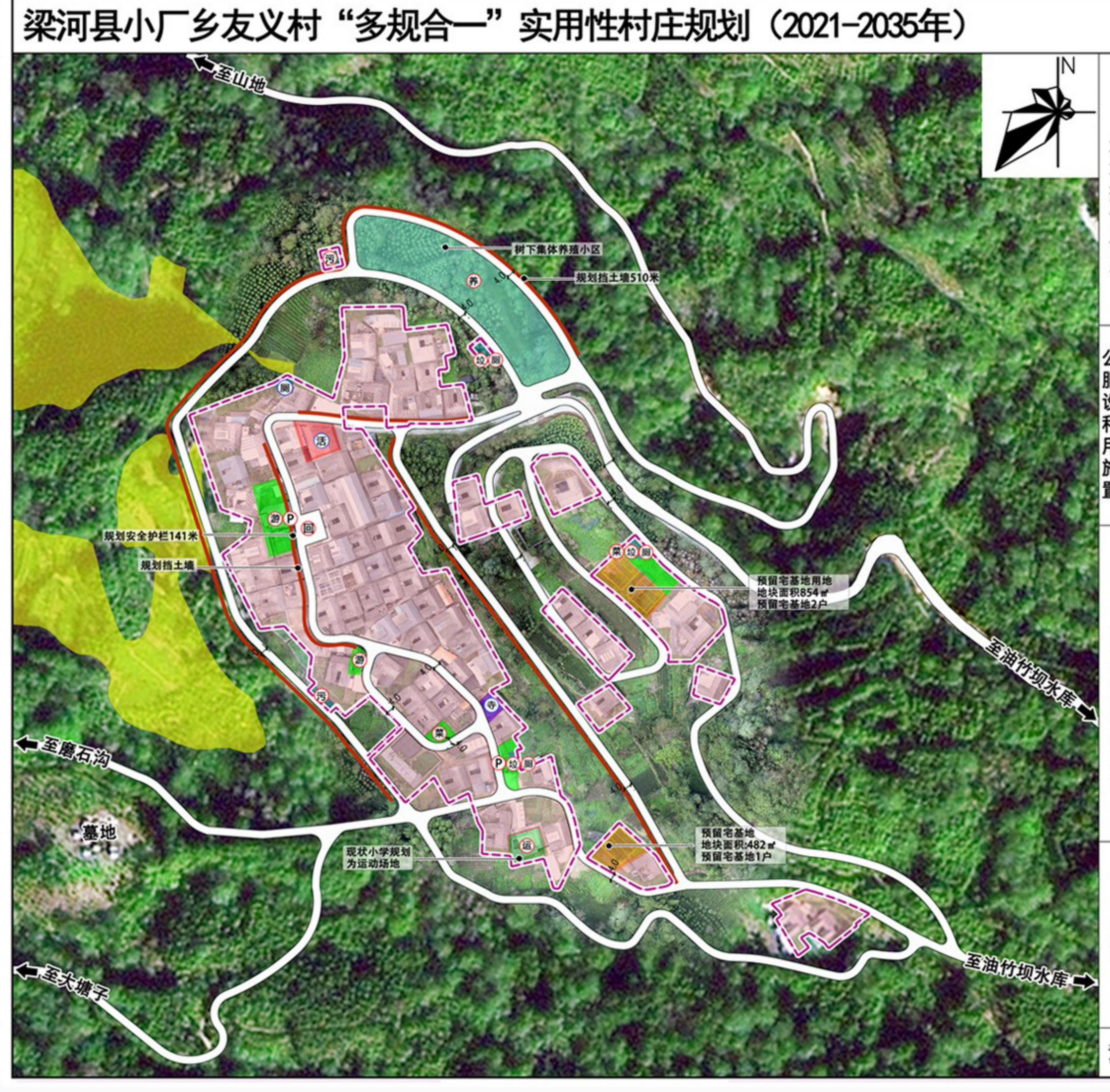
### 平场自然村布局规划图



序号	名称	建设内容	建设规模	备注
1	村委会	村委会	1000㎡	
2	卫生室	卫生室	100㎡	
3	小学	小学	1000㎡	
4	幼儿园	幼儿园	500㎡	
5	老年活动中心	老年活动中心	200㎡	
6	图书室	图书室	100㎡	
7	文体广场	文体广场	500㎡	
8	停车场	停车场	1000㎡	
9	垃圾收集点	垃圾收集点	100㎡	
10	污水处理设施	污水处理设施	100㎡	



序号	名称	建设内容	建设规模	备注
1	村委会	村委会	1000㎡	
2	卫生室	卫生室	100㎡	
3	小学	小学	1000㎡	
4	幼儿园	幼儿园	500㎡	
5	老年活动中心	老年活动中心	200㎡	
6	图书室	图书室	100㎡	
7	文体广场	文体广场	500㎡	
8	停车场	停车场	1000㎡	
9	垃圾收集点	垃圾收集点	100㎡	
10	污水处理设施	污水处理设施	100㎡	



序号	名称	建设内容	建设规模	备注
1	村委会	村委会	1000㎡	
2	卫生室	卫生室	100㎡	
3	小学	小学	1000㎡	
4	幼儿园	幼儿园	500㎡	
5	老年活动中心	老年活动中心	200㎡	
6	图书室	图书室	100㎡	
7	文体广场	文体广场	500㎡	
8	停车场	停车场	1000㎡	
9	垃圾收集点	垃圾收集点	100㎡	
10	污水处理设施	污水处理设施	100㎡	