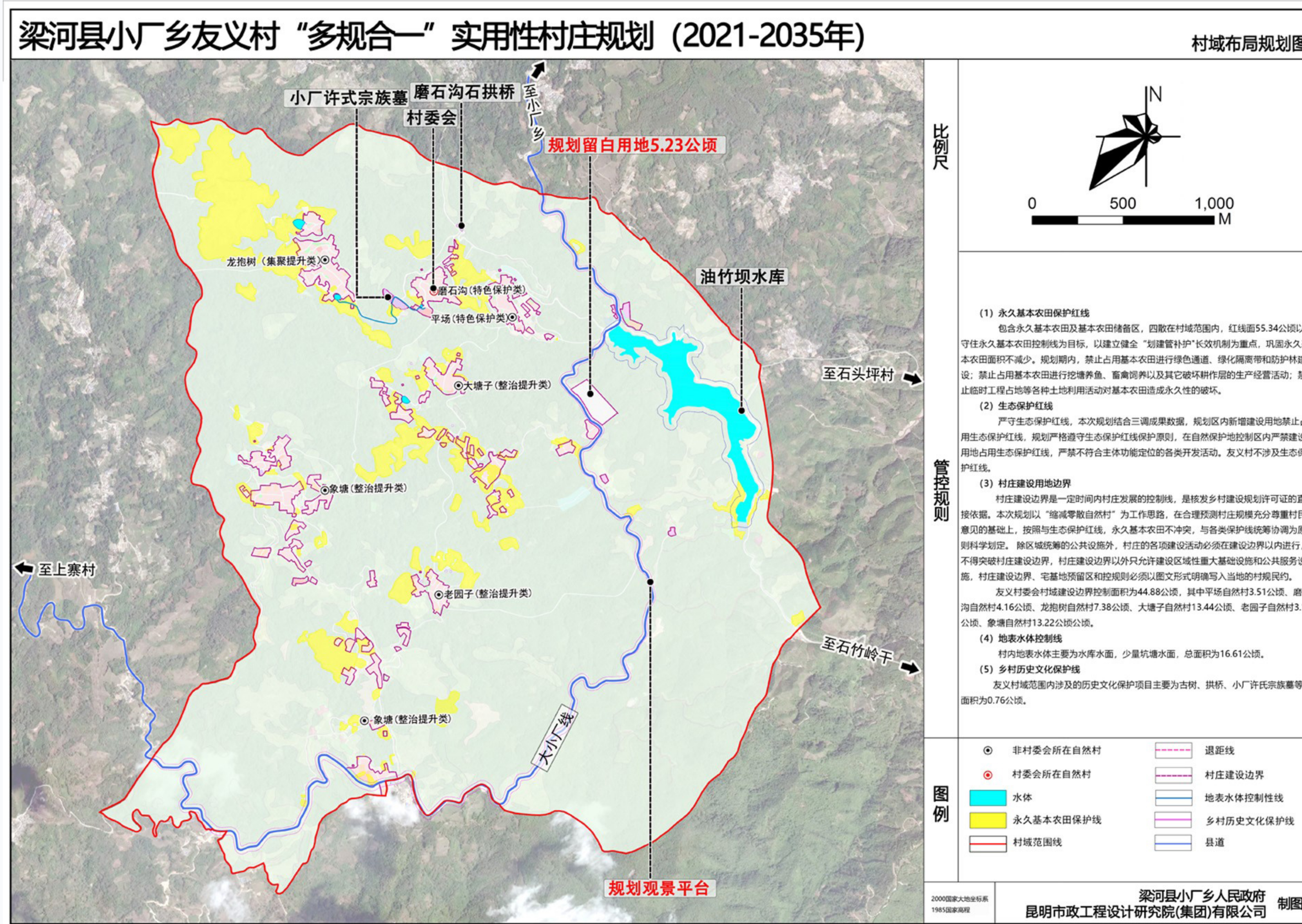


梁河县小厂乡友义村“多规合一”实用性村庄规划(2021-2035年)公示

村域布局规划图



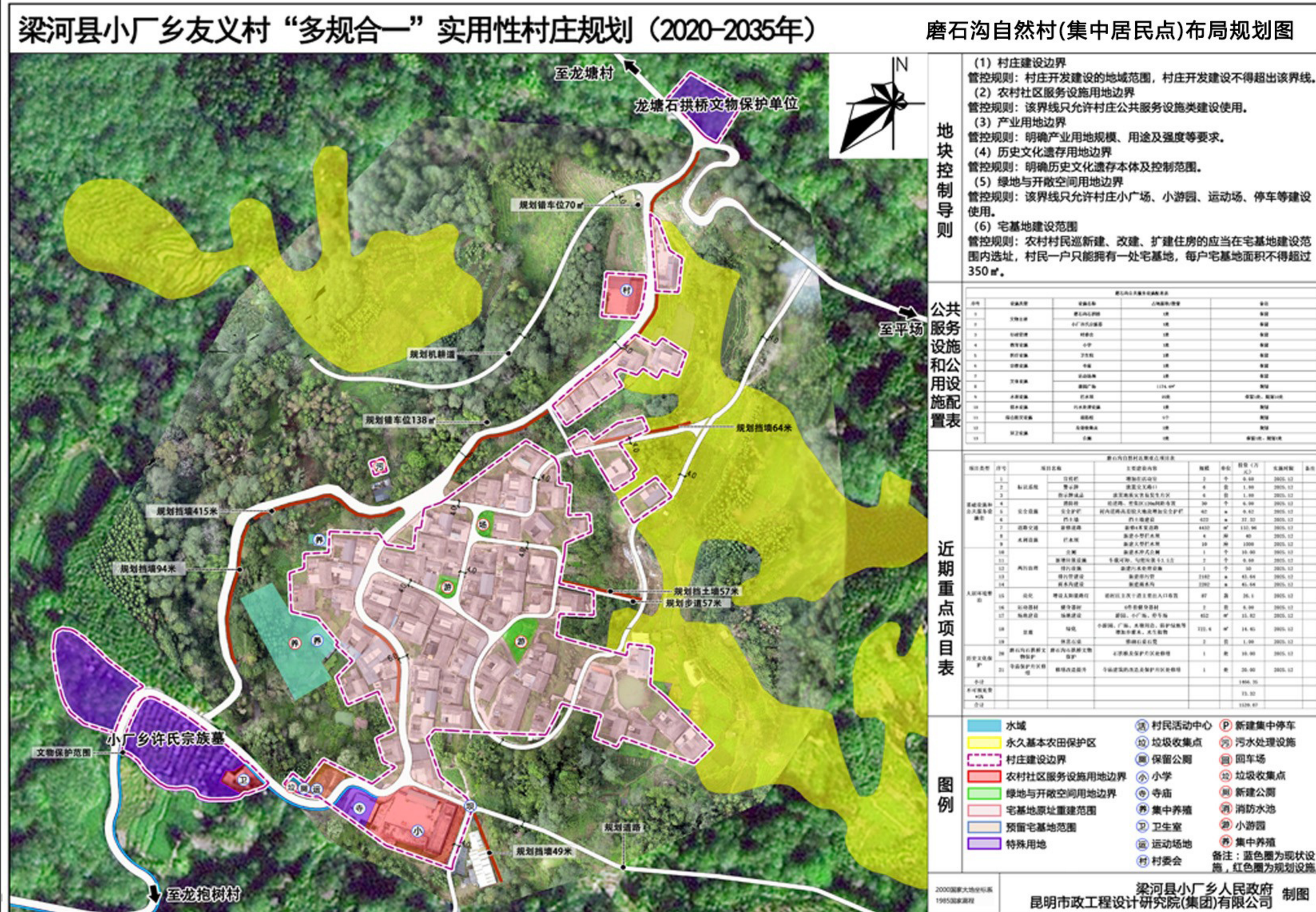
规划目标指标表

序号	指标	基期年	规划近期年	规划目标年	属性
1	生态保护红线面积(公顷)	--	--	--	约束性
2	永久基本农田面积(公顷)	55.34	55.34	55.34	约束性
3	耕地保有量(公顷)	80.48	75.51	75.51	约束性
4	村庄建设边界规模(公顷)	38.56	44.88	44.88	约束性
5	村域建设用地规模(公顷)	54.42	59.85	59.85	约束性
	其中 村庄居住用地规模(公顷)	36.69	39.63	39.63	约束性
6	户籍人口数量(人)	3472	--	3762	预期性
7	人均村庄居住用地面积(m ² /人)	105.66	--	104.34	约束性
8	新增建设用地规模(公顷)			5.43	约束性
9	宅基地面积控制(m ² /户)	350	350	350	约束性

近期建设项目表

项目类型	序号	项目名称	主要内容	用地面积	投资估算(万元)	实施年限
生态修复整治	1	水域整治	村域油竹坝水库、小河溪治理及水环境修复工程	--	600	2022-2025年
人居环境整治	2	宅基地整治	整治村内闲置低效用地、连片用地	1.48ha	14.8	2022-2025年
	3	房屋	活动室改造	1处	20	2022-2025年
	4		利用闲置民房改造为驿站	1处	50	2022-2025年
	5	亮化	村庄内部亮化、油竹坝水库周边亮化	1095盏	328.5	2022-2025年
	6		景观节点亮化	20	6	2022-2025年
	7	场地建设	活动小广场、小游园、停车场建设	10666.73m ²	373.34	2022-2025年
	8	景观	绿化、景观节点打造	6处	399.19	2022-2025年
	9	公共服务设施	小学、卫生院、村委会、综合服务中心	--	3000	2022-2025年
	10		村组主要道路建设	17.68km	3963.75	2022-2025年
	基础设施和公共服务设施	11	道路交通	农耕道硬化	1.82km	54.72
12			标识系统	67处	20.1	2022-2025年
13			排污管建设	22.43km	448.5	2022-2025年
14		基础设施	雨水沟建设	24.89km	497.98	2022-2025年
15			新建污水处理设施	10处	500	2022-2025年
16		环卫设施	新建冲水式生态公厕1座	20座	200	2022-2025年
17			新建垃圾收集点	27个	7.8	2022-2025年
18		水利设施	拦水坝	19座	1540	2022-2025年
历史文化保护	19	磨石沟石拱桥及保护片区修缮	1处	10	2022-2025年	
	20	古井	对古井及古井周边修缮	1处	6	2022-2025年
	21	古树	对古树周边修缮	3处	18	2022-2025年
	22	油竹坝崖溶综合项目	崖山、水、林、果、崖、溶于一体的立体开发项目	--	1000	2022-2025年
产业发展	23	特色茶叶种植	茶园区灌溉建设	--	600	2022-2025年
	24	林下养殖	生猪、肉牛、山羊养殖	--	200	2022-2025年
	25	茶叶交易市场及加工厂	该项目包含鲜叶交易和成品、半成品交易、茶叶精制厂	--	500	2022-2025年
	26	特色农业种植	茶山综合种植示范基地、磨房果种植示范基地项目	--	250	2022-2025年
	27	光伏电站建设项目总投资			600	2022-2025年
				15208.68		

磨石沟自然村布局规划图



村庄主要用地管控规则

- 农村宅基地**
管控规则:农村宅基地只是一种使用权,所有权归村集体。建造房屋使用土地,不得超过350m²。
- 产业用地(包括商业服务业用地、工业用地、物流仓储用地、农业设施建设用地)**
管控规则:经营性建设用地建筑高度不超过15米,建筑风貌应与周边环境及村庄风貌相协调。
- 公共管理与公共服务用地(包括机关团体用地、可研用地、文化用地、教育用地、体育用地、医疗卫生用地、社会福利用地)**
管控规则:不得占用道路交通用地建房,在村内主次道路两侧建房应退2米。
- 农村社区服务设施用地**
管控规则:村内保留现有的小学、幼儿园、村委会等公共服务设施,新建村民活动中心,村民不得随意占用。
- 公用设施用地(包括供水用地、排水用地、供电用地、供燃气用地、供热用地、通用地、邮政用地、广播电视设施用地、环卫用地、消防其他公用设施用地)**
管控规则:村庄建筑的间距和通道的设置应符合村庄消防安全的要求,不得少于4米;道路为消防通道,不准堆放阻碍交通的杂物。
- 绿地与开敞空间用地(包括公园绿地、防护绿地、广场用地)**
管控规则:学校、广场、停车场等开敞空间为防灾避险场所,紧急情况下可躲避灾害。
- 留白用地**
管控规则:规划留白用地严禁三类工业项目入驻
- 其他村庄建设用地**
管控规则:不得随意更改用地性质

新建自建建房通用图

